

01- 02. 06. 2019 Komplette Umrundung des Ämtlerwegs



Vom 1. – 2. Juni waren Claudia und Thomas gemeinsam unterwegs

Diese Wanderung wurde als Vorbereitungstraining für den Gotthardmarsch 2019 (70km/2000hm) organisiert

LINKS:

Organisator dieser Tour: [Facebook-Gruppe «Wanderfreaks Schweiz»](#)

Für „Facebook-Abstinente“: [Gleiche Inhalte auf privater Webseite](#)

Route: Knonau - Rifferswil - Kappel - Hausen
- Türlerseel - Bonstetten - Hedingen -
Obfelden - Maschwanden - Kappel

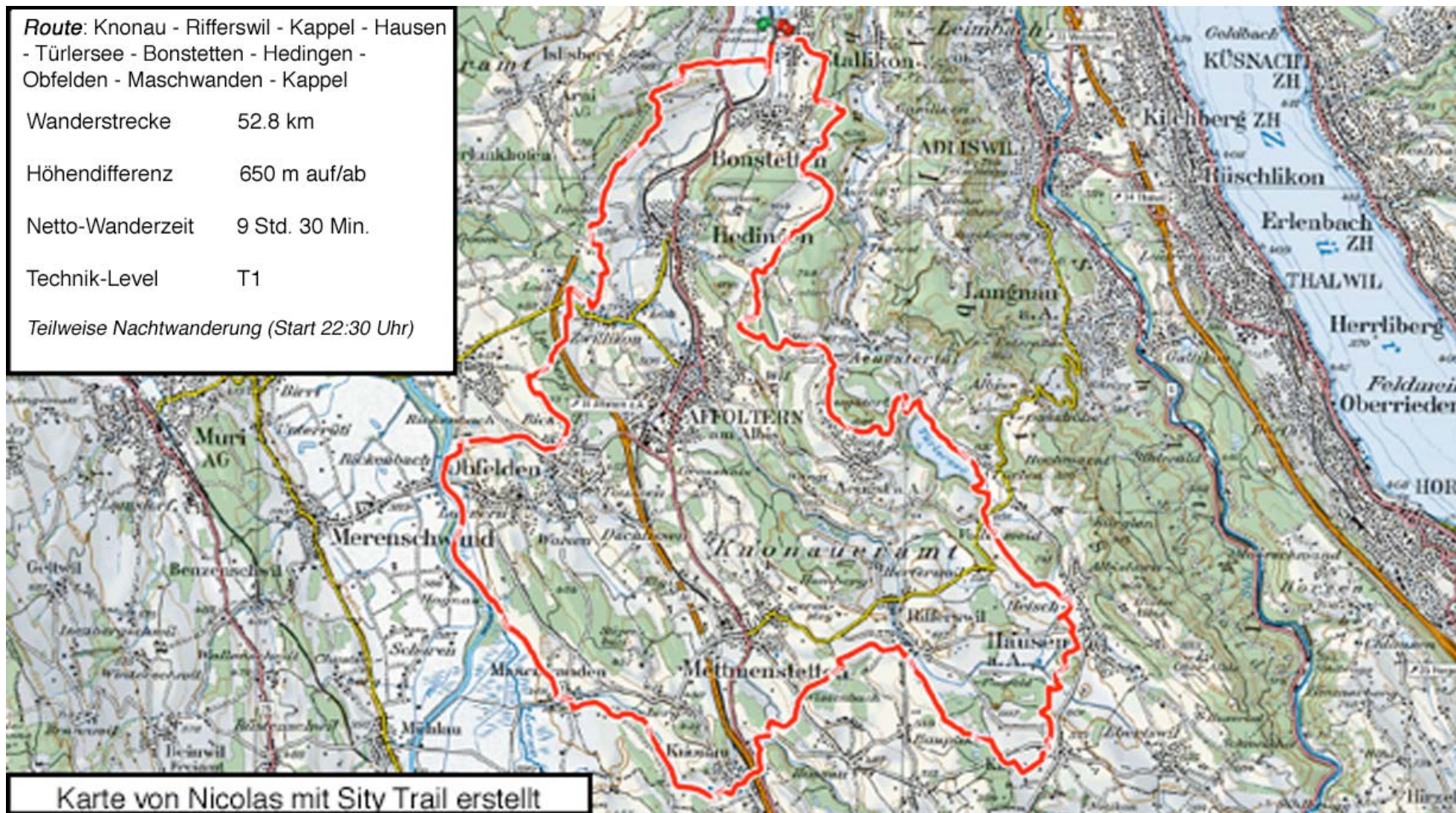
Wanderstrecke 52.8 km

Höhendifferenz 650 m auf/ab

Netto-Wanderzeit 9 Std. 30 Min.

Technik-Level T1

Teilweise Nachtwanderung (Start 22:30 Uhr)



Es ist bereits tiefe Nacht, als Claudia und ich in Knonau starten: Blick zurück auf unseren Startort



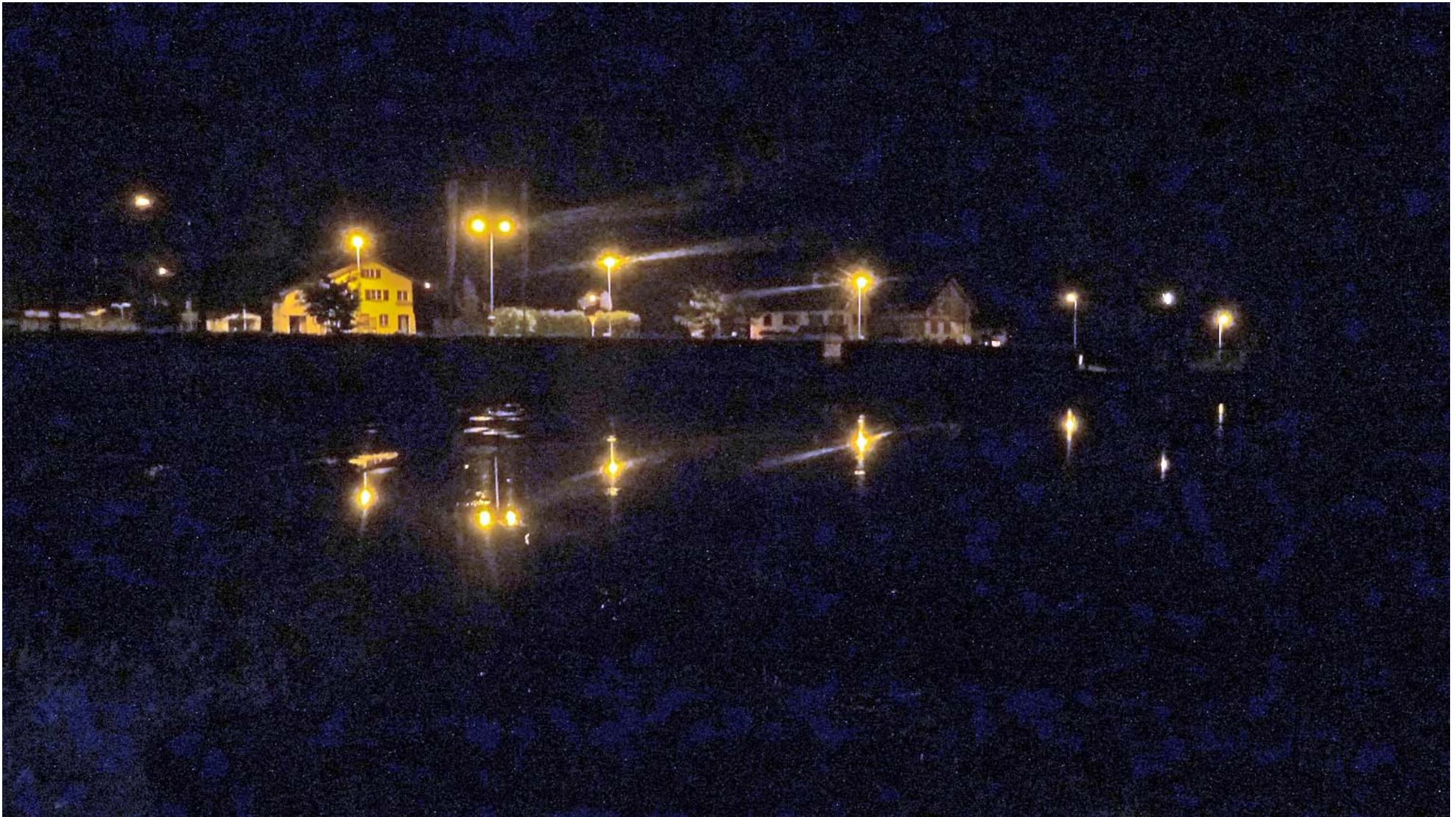
Wir simulieren damit den Ablauf vom Gotthardmarsch, welcher ebenfalls mitten in der Nacht startet

Erster Trinkstopp in Rifferswil:



Das wunderschöne Fachwerkhaus bildet eine würdige Kulisse

Beispiel einer Nachtwaner-Impression:



In Kappel spiegelt die Strassenbeleuchtung im Weiher der Kloster-Anlage

Die Morgendämmerung setzt bereits ein, als wir den nördlichsten Punkt unserer Route erreichen:



Blick zurück auf das eben durchquerte Bonstetten, dahinter der Uetliberg

Mit einem Super-Timing erreichen wir die Anhöhe beim aargauischen Islisberg:



Die obersten Gipfel der nun sichtbaren Alpenkette sind bereits im Sonnenlicht

Und dann kommt der grosse Moment:



Über der Albiskette bricht die Sonne endgültig durch

Das Panorama beim Islisberg-Abstieg:



Die gezoomte Alpenkette:



Infolge Sprachlosigkeit kein weiterer Kommentar ;-)

Eine rare Schönheit am Wegrand beim Hedinger Dorfteil Ismatt:



Ein Bohlenständer-Haus, das einst am Dorfrand stand und einem Industriebau weichen musste

Fortan wandern wir bei warmen (danach heißen) Temperaturen südwärts:



Über dem Weg ist die Rigi erkennbar, halbrechts aussen der Pilatus

Der gezoomte Pilatus, links davon die Innerschweizer Alpen:

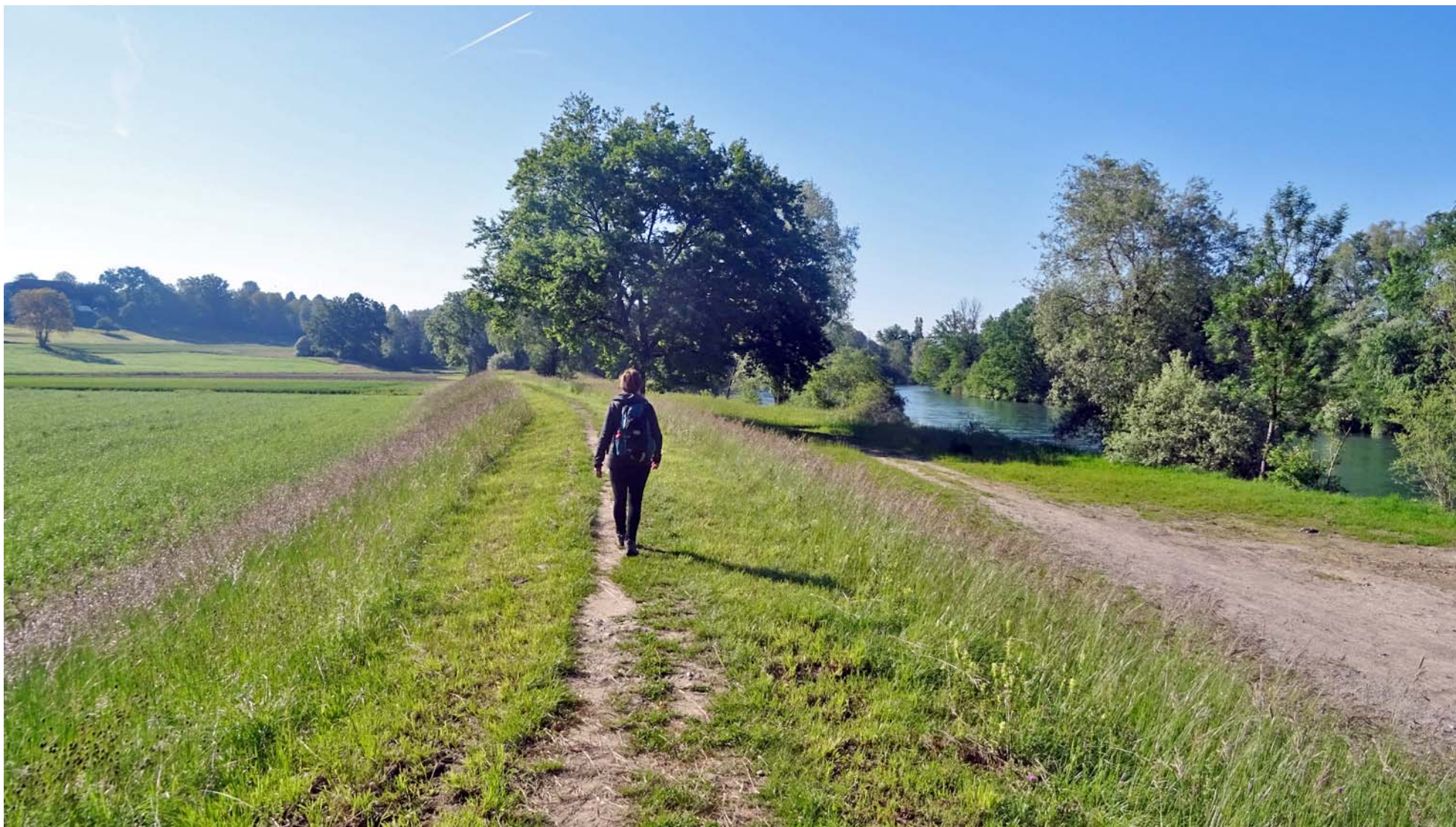


Via Obfelden steigen wir ans rechte Reussufer ab:



Mohnduft liegt in der Luft ;-)

Zum Schluss kommt noch etwas Rigimarsch-Atmosphäre auf:



Via Maschwanden wandern wir zurück nach Knonau, jedoch am rechten (zürcherischen) Reussufer entlang.