

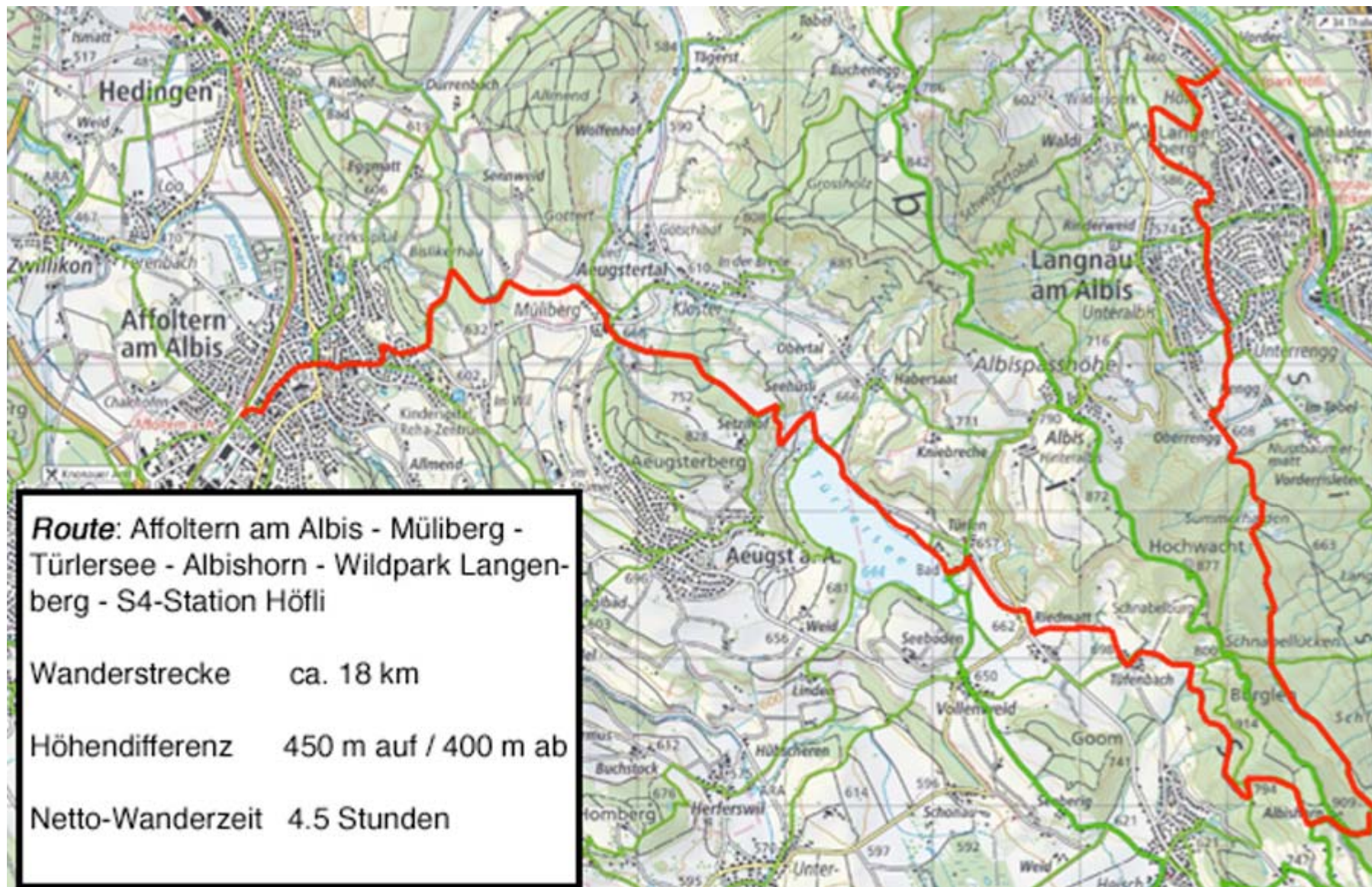
## 08.04.18 *Eine Albis-Toproute: Türlerseersee – Albishorn – Wildpark Langenberg*



Heute waren Claudia, Marlene, Monic und Thomas gemeinsam unterwegs

**2 LINKS:**    • [Weitere, sehr schöne Fotos im Album von Marlene](#)        • [Lustiges Kurz-Video von Claudia](#)

Diese Wanderung wurde für die [Facebook-Gruppe «Wanderfreaks Schweiz»](#) organisiert



Nach einer guten Wanderstunde erreichen wir den Aeugster Weiler Müliberg:



Tiefblick in das obere Reppischtal; hinten der nördliche Teil der Albiskette

Bald darauf erreichen wir das Nordufer des idyllischen Türlersees:



Unser nächstes Etappenziel Albishorn grüsst von der hinteren Bergkette

Juppee: Mein „Lieblings-Bänkli“ ist frei für eine erste Trinkpause:



Ein wenig chillen mit Seesicht ;-)

Frisch gestärkt geht es via den Weiler *Vorder Albis* hinauf in Richtung Albishorn:



Der lange Hügelzug im Hintergrund ist der Lindenberg, von den Wanderfreaks schon oft begangen

Diese in-direkte Route haben wir gewählt, weil uns diese Aussicht auf dem „normalen Waldweg“ vorenthalten gewesen wäre:



Blick auf den Zugersee, links die Rigi und rechts der Pilatus

Oben auf dem Albishorn bietet uns trotz eingeschränkter Weitsicht tolle Ausblicke:



Der obere Zürichsee mit Seedamm, rechts die Glarner Alpen



Im Norden die Stadt Zürich mit dem Seebecken:



Vom Albishorn steigen wir in der Sihlwald in Richtung Langnau ab:



Anfangs ein verwinkelter, jedoch gut zu begehender Serpentinweg

Auf einem Plateau etwas abseits des Wanderwegs entdecken wir ein mystisches Biotop:



Wir besuchen es und werden Zeugen eines natürlichen Vorgangs in der Evolution; Prüde bitte nächste Seite überspringen ;-)

Es nicht Hunderte, sondern Tausende von Fröschen, die für einen „natur-nahen“ Sound sorgen:



Und was sie dabei tun, verleitet zum ersten „Porno-Bild“ in einem Wanderfreaks-Blog ;-) *(Foto von Claudia)*

Zurück in der Frosch-freien Natur durchqueren wir eine Waldlichtung mit einem speziellen Charme:



Die einzeln stehenden Bäume erinnern irgendwie an nordische Länder

Wir verlassen den Sihlwald und nähern uns Langnau:



Auch nach mehrmaligem Begehen weiss ich immer noch nicht, wieso auf diesem Wegstück so viele Kurven eingebaut wurden ;-)

Im Wildpark Langenberg scheinen sich erst sämtliche Tiere an Schattenstellen verschlauft zu haben:



Die abschliessende Bären-Show entschädigte uns für das lange Warten (Foto von Marlene)

Zum Schluss auch noch ein Panorama-Bild:



Von der Aussichtsterrasse Albishorn ist der ganze Zürichsee überschaubar.; den Kopf muss man/frau dafür allerdings drehen ;-)

**2 LINKS:** • [Weitere, sehr schöne Fotos im Album von Marlene](#) • [Lustiges Kurz-Video von Claudia](#)

Diese Wanderung wurde für die [Facebook-Gruppe «Wanderfreaks Schweiz»](#) organisiert

Gleiche Inhalte für „Facebook-Abstinente“ [auf \(m\)einer privaten Webseite](#)