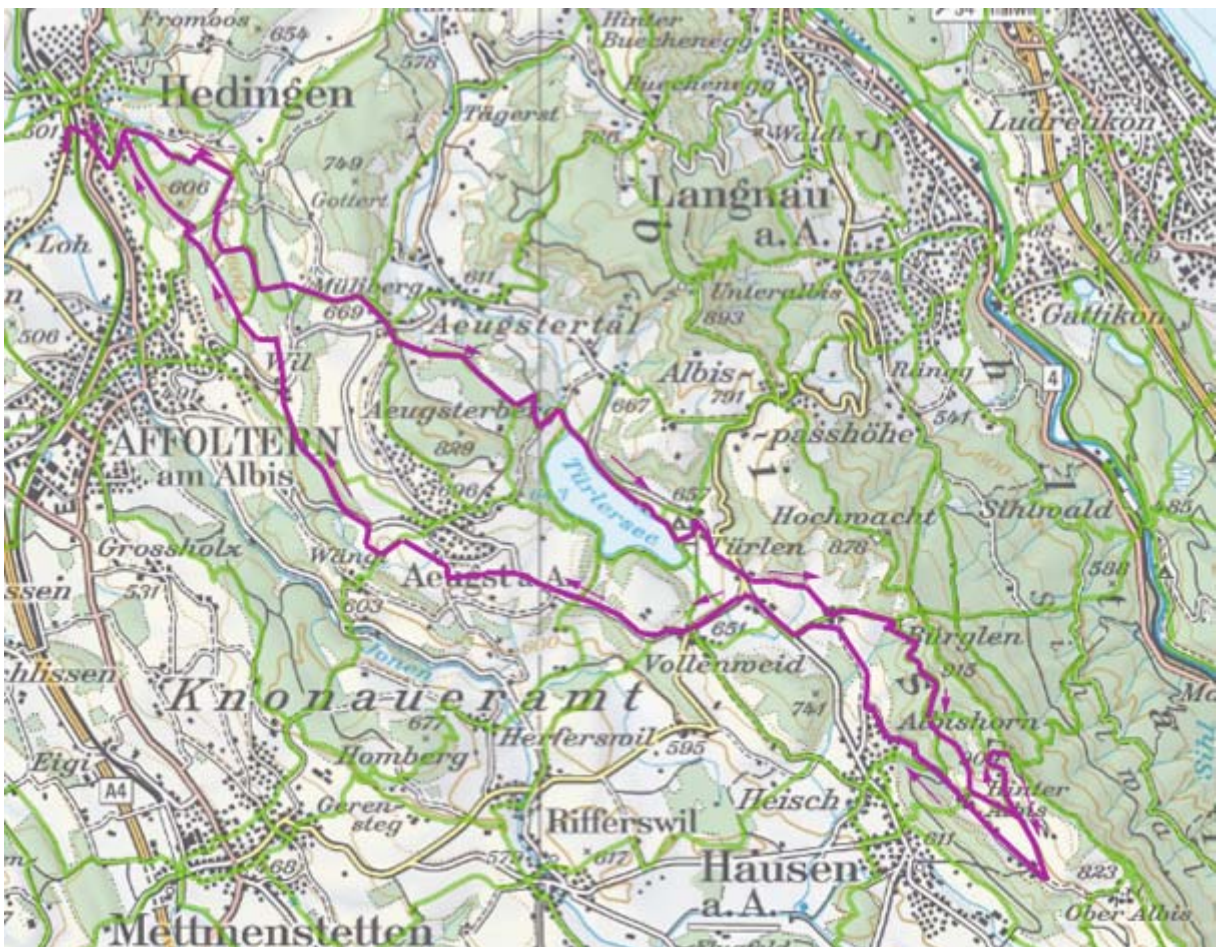


02.12.15: Frühlings-Biketour im Dezember auf das Albishorn



Heute war mein Bike während knapp zwei Stunden (24 km / 550 hm) meine einzige Begleitung



Die Route: Haustüre Hedingen — Hedinger Waldsee — Müliberg — Aeugsterberg — Türlerseesee — Hinter Albis — Albishorn — Mittel Albis — Heisch — Vollenweid — Aeugst — Will — Hedinger Waldsee — Haustüre Hedingen

Kurz nach 14:00 Uhr fahre ich via dem Hedinger Waldsee hoch zum Weiler Müliberg:



Blick auf das obere Reppischtal mit dem Uetliberg im Hintergrund

Nach der Überquerung des Aeugsterbergs eine rasante Abfahrt zum idyllischen Türlerseer



Oben am Bergkamm links hinten erkenne ich mein heutiges Ziel, das Albishorn

Der Aufstieg vom Weiler Hinter Albis ist teilweise happig steil



Blick zurück; in der Bildmitte hinten der vor 20 Minuten überquerte Aeugsterberg

Mit jedem gewonnenen Höhenmeter wird das Panorama prächtiger:



Die Urner Alpen kommen ins Blickfeld

Der resistente Nebel in den Voralpen macht es möglich:



Die Rigi, die Stadt Zug und der Zugersee wie in einem Aquarell gemalt

Dieses Gemisch von Fernsicht und Nebelschwaden erzeugt auch bizarre Bilder:



Mein Lieblingsbaum auf dem Weg zum Albishorn ist erleuchtet ;-)

Oben auf der Terrasse des Albishorns ist die Aussicht wieder einmal Phänomenal:



Der obere Teil des Zürichsees mit den Glarner Alpen



Der untere Teil des Zürichsees mit der Stadt Zürich



Gezoomte Glarner Alpen mit den noch erkennbaren Inseln Ufenau und Lützelau



Gezoomter Glärnisch und Drusberg

Auf der Abfahrt zum Mittel Albis kann ich nicht anders als nochmals einen Foto-Stopp...



...einschalten: Einfach schön und mystisch!

Nach dem Affoltemer Weiler Will die attraktive Passage...



...entlang des Moors, welches den Bisliker Weiher fortsetzt

Und natürlich kann ich es nicht verkneifen, in der einsetzenden Abenddämmerung dem oft...



...fotografierten Hedinger Waldsee (m)eine Referenz zu erweisen: Wie bei jedem früheren Besuch überkommt mich das Gefühl, das „er“ noch nie so schön wie heute war!

Fazit dieser Bike-Route: Ohne die vielen Foto-Stopps lässt sich diese mit dem Bike problemlos in etwas weniger als in zwei Stunden bewältigen. Da sie weitgehend den markierten Wanderwegen folgt, kann sie auch (ganzjährig) zu Fuss in ca. 6 Netto-Wanderstunden begangen werden. Highlights sind die tolle Aussicht auf dem Albishorn, der idyllische Türlensee und „last but not least“ der schön gelegene Waldsee oberhalb von Hedingen. Insgesamt also eine lohnende Tour, egal ob auf Schuster's Rappen oder auf zwei Rädern.

Herzliche Grüsse

A handwritten signature in blue ink, appearing to read 'Thomas'.