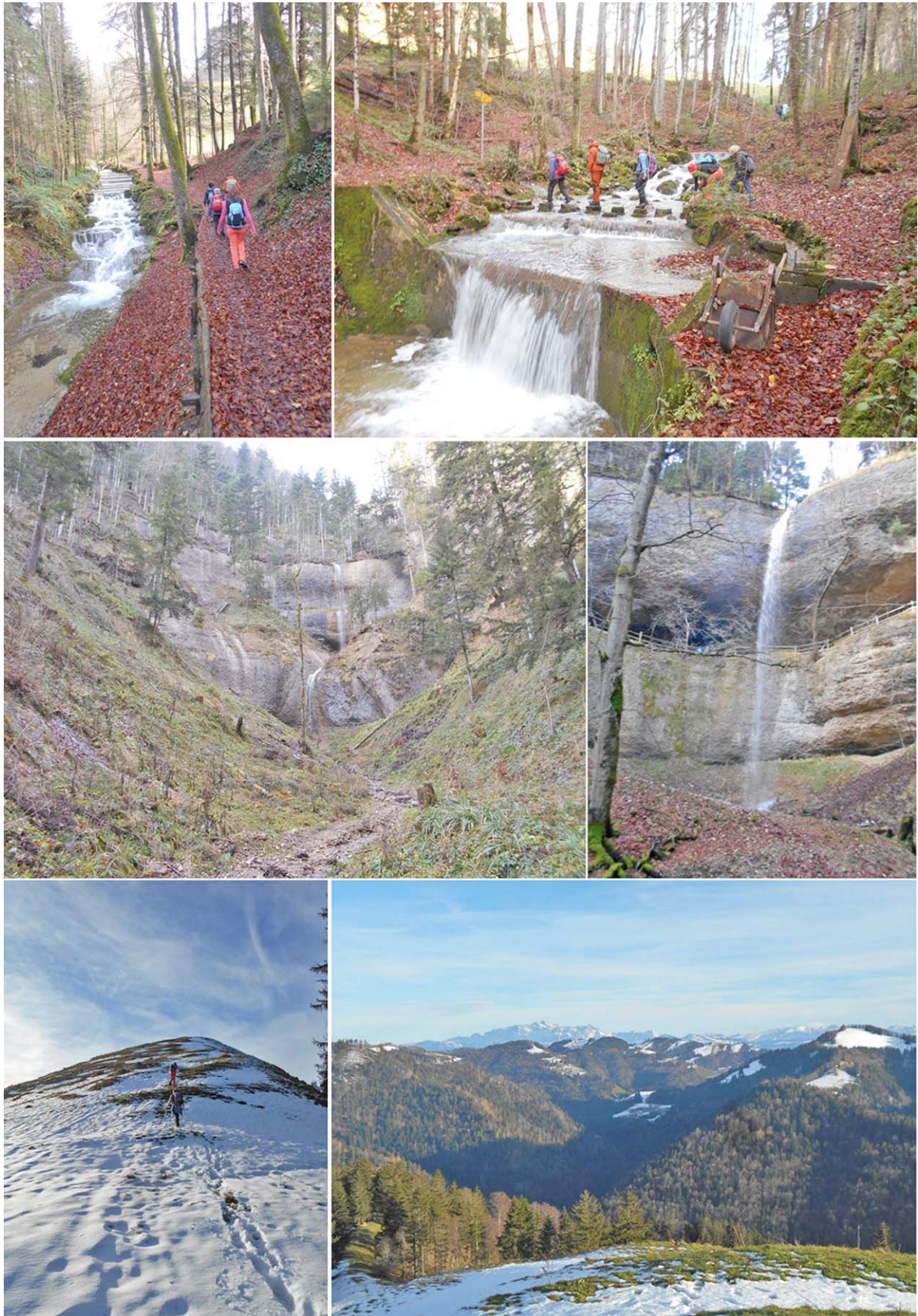


Sonntag 20. November 2016

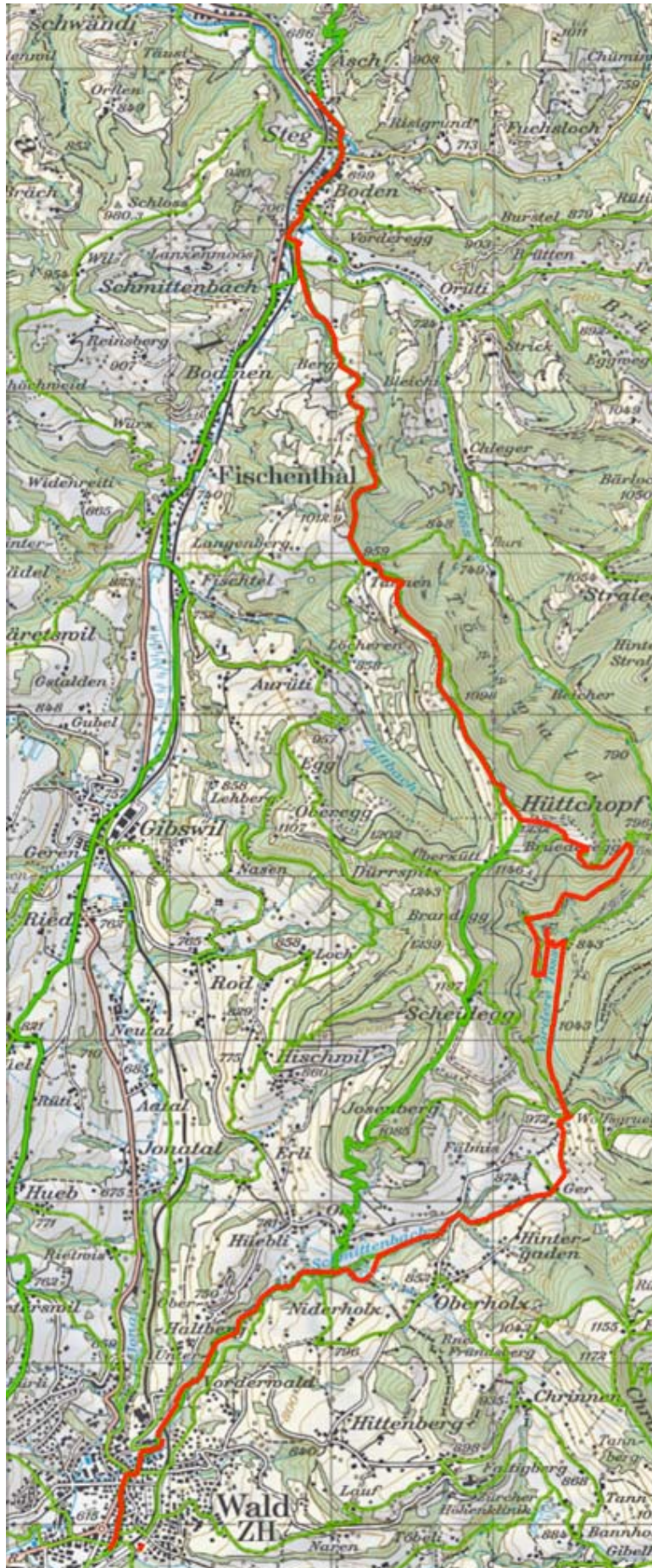
# Zum Brandenfels und über den Hüttchopf



Heute waren Christian, Elke, Oliver, Verena, Yvonne und Thomas gemeinsam unterwegs  
Diese Wanderung wurde für die [Facebook-Gruppe «Wanderfreaks Schweiz»](#) organisiert

## Unsere Route:

Wald – Sagenraintobel . Wolfsgrueb – Brandenfels – Hüttchopf –Tannen - Steg



Wanderstrecke 16 km Höhendifferenz 740 m auf / 550 m ab Netto-Wanderzeit 5 Stunden

Um 10:20 Uhr starten wir beim Bahnhof Wald ZU; wenige Minuten später begegnen wir...



...dem ersten der vielen Wasserfälle im Sagenraintobel

Der Schmitzenbach im Sagenraintobel ist...



...weitgehend Natur-belassen; die Wanderung entlang des fließenden Wassers ein Genuss

Wir unternehmen den lohnenswerten Abstecher zum Weberegg-Weiher:



Ein stilles, idyllisches Gewässer hoch über dem Schmittbach

Am Ende unserer Zusatzschleufe:



Etwas Nervenkitzel bei der Überquerung des Schmittbachs über eine Steinbrücke

Wir erreichen die Ger und steigen auf zur Wolfsgrueb:



In der Bildmitte rechts ist der Zürichsee zu erkennen

Von der Wolfsgrueb ein gezoomter Blick zurück:



Nun kommen auch die Inseln Ufenau und Lützelau ins Blickfeld

Von der Wolfsgrueb steigen wir entlang der vorderen Töss ab in Richtung...



...Tössscheidi: Herrliche Tiefblicke auf das fließende Gewässer

Eine Attraktion auf diesem Wegstück ist der Mondmilchgubel:



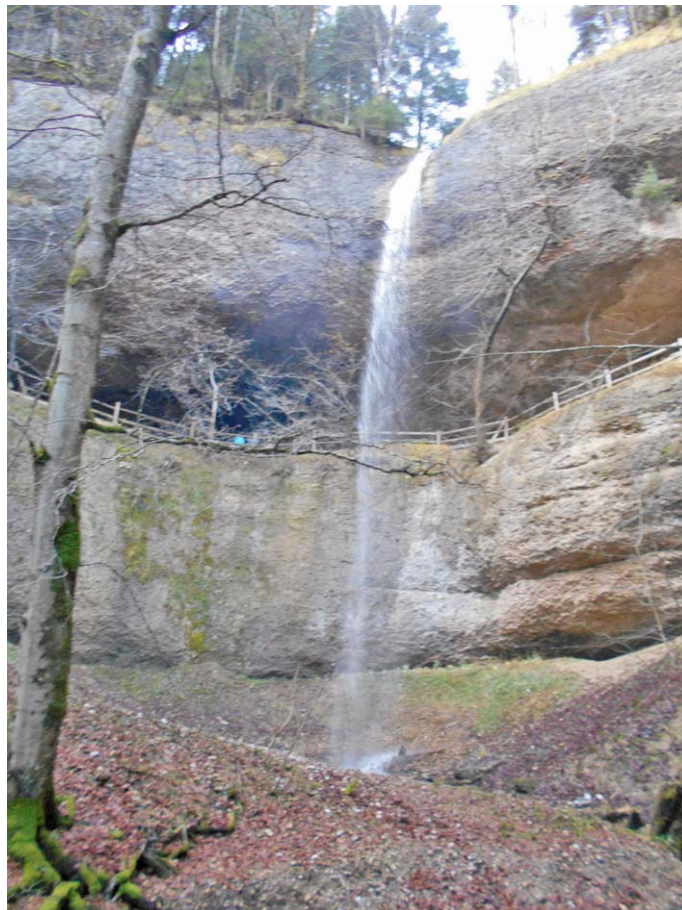
Eine Kaskade von Wasserfällen über das Nagelfluh-Gestein

Wir biegen über eine Brücke links ab und erreichen auf einem unmarkierten Weg den...



...Brandenfels: Eine nach vorne offene Höhle mitten im Nagelfluh-Gestein mit toller Infrastruktur

Vor der Höhle (Bildmitte) stürzt ein immens grosser Wasserfall auf ein Plateau, zu welchem mit...



...einem fixen Seil abgeseilt werden kann: Blick „nach oben“ vom Plateau

Vom Brandenfels steigen wir auf in Richtung Bruedeeregg:



Ein Hindernis der besonderen Art verlängert unsere Wanderzeit ;-)

Auf dem Herrenweg folgt eine längere Traverse entlang...



...den Nagelfluh-Gesteinsbrocken, bis...

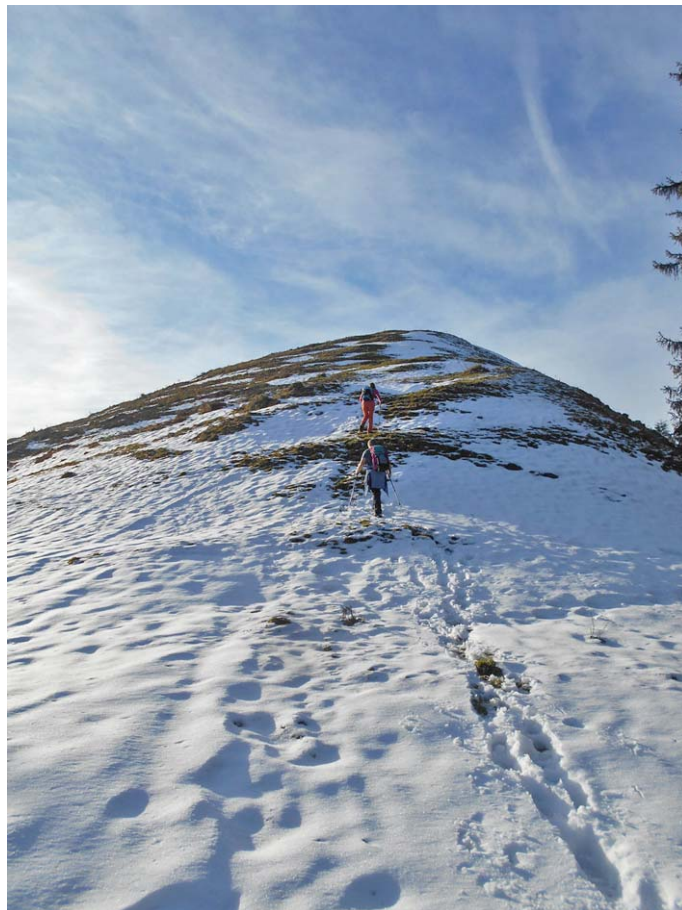


...nach einem happigen Aufstieg von der Bruedeeregg...



...der finale Aufstieg auf den Hüttchopf beginnt

Der Hüttchopf ist ein „Glatzkopf-Berg“, d. h. er ist komplett..



...freistehend über den umliegenden Wäldern und bietet ein entsprechendes Panorama:

## Panorama-Weitblicke vom Hüttchopf

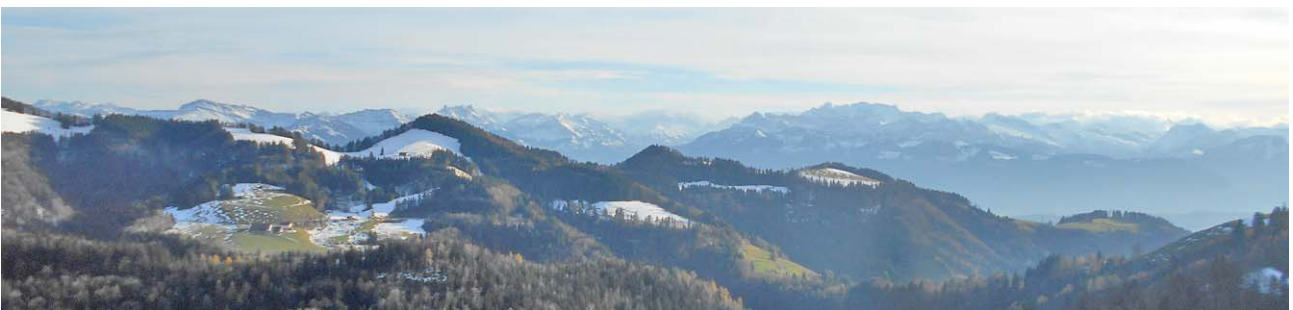


Beide Fotos von Christian zu Verfügung gestellt

**Und hier zwei gezoomte Weitblicke:**



Links der Säntis, rechts die Kurfürsten



Rechts von der Bildmitte das Glärnisch-Massiv

Auch dieser schöne Ort muss wieder verlassen werden:



Etwas rutschig geht es hinunter in Richtung Steg über die Nordost-Flanke des Hüttchopfs

Statt nun die Direttissima auf das Hörnli (Bildmitte oben) zu nehmen, drehen wir...



...rechtzeitig links ab in Richtung Steg

Entlang von (nun auch) Herbst-farbigen Farn-Sträuchern nehmen wir das letzte Steilstück...



...und erreichen den Bahnhof Steg mit einer Punktlandung 5 Minuten vor der Zugs-Abfahrt.

**Fazit** dieser Wanderung: Bei deren Ausschreibung stand in der Rubrik Ausrüstung „Schneeschuhe mitbringen“! Der Wärmeeinbruch und die Föhnlage in den Vortagen führte dazu, dass die Premiere der Schneeschuhe-Saison vertagt werden musste. Der verbliebene Restschnee diente lediglich noch für temporäre Zwischenreinigungen der Wanderschuhe. Dafür hatte Petrus scheinbar grosse Sympathien für unser Vorhaben: Wir durften ein noch schöneres Wetter geniessen als es die Wetterfrösche voraussagten. Unsere Route kann ganzjährig begangen werden; einzig einige Passagen durch das Sagenraintobel können bei anhaltend tiefen Temperaturen vereist und damit gefährlich sein, da der Wanderweg oft in unmittelbarer Ufernähe angelegt ist.

Mein Dank geht an Christian, Elke, Oliver, Verena und Yvonne für die angenehme und aufgestellte Begleitung an diesem schönen Herbsttag; ein spezieller Dank an Christian für die tollen Foto-Beiträge.

Herzliche Grüsse

Diese Wanderung wurde für die [Facebook-Gruppe «Wanderfreaks Schweiz»](#) durchgeführt