

07.04.19 Küsnachter Tobel – Pfannenstiel – Meilemer Tobel



Heute waren Alexandra, Andy, Angelina, Aniko, Baerbel, Belinda, Beatrice I & II, Brigitte, Colette, Melanie, Mona, Monic, Nicole, Susanne, Theresia, Ueli, Victor und Thomas I&II gemeinsam unterwegs

[Weiter, sehr schöne Fotos im Album von Theresia](#)

LINKS:

Organisator dieser Tour: [Facebook-Gruppe «Wanderfreaks Schweiz»](#)

Für „Facebook-Abstinente“: [Gleiche Inhalte auf privater Webseite](#)



Unsere Gruppengröße hat schon beinahe die Dimension einer biblischen Völkerwanderung:



Eine unübersehbare Wanderfreaks-Delegation „entert“ das Küssnacher Tobel

Mehrere Querungen über den Dorfbach kennzeichnen die Route durch das Küssnacher Tobel:



Die Bogen-Architektur dieser Brücke erhöht die Summe der Auf- & Abwärts-Höhenmeter ;-)

Auch die Anzahl der Wasserfälle ist imposant:



Hier eine attraktive Kaskade

Weitere Beispiele unterschiedlichster Wasserfälle:



Nein, dies ist nicht nochmals die Bogenbrücke von vorher:



Wir begehen sie ja auch von links nach rechts ;-)

Nach einer guten Wanderstunde:



Verdiente erste Verpflegungs-Rast

Im oberen Teil des Tobels wird der Steigungswinkel nach und nach flacher:



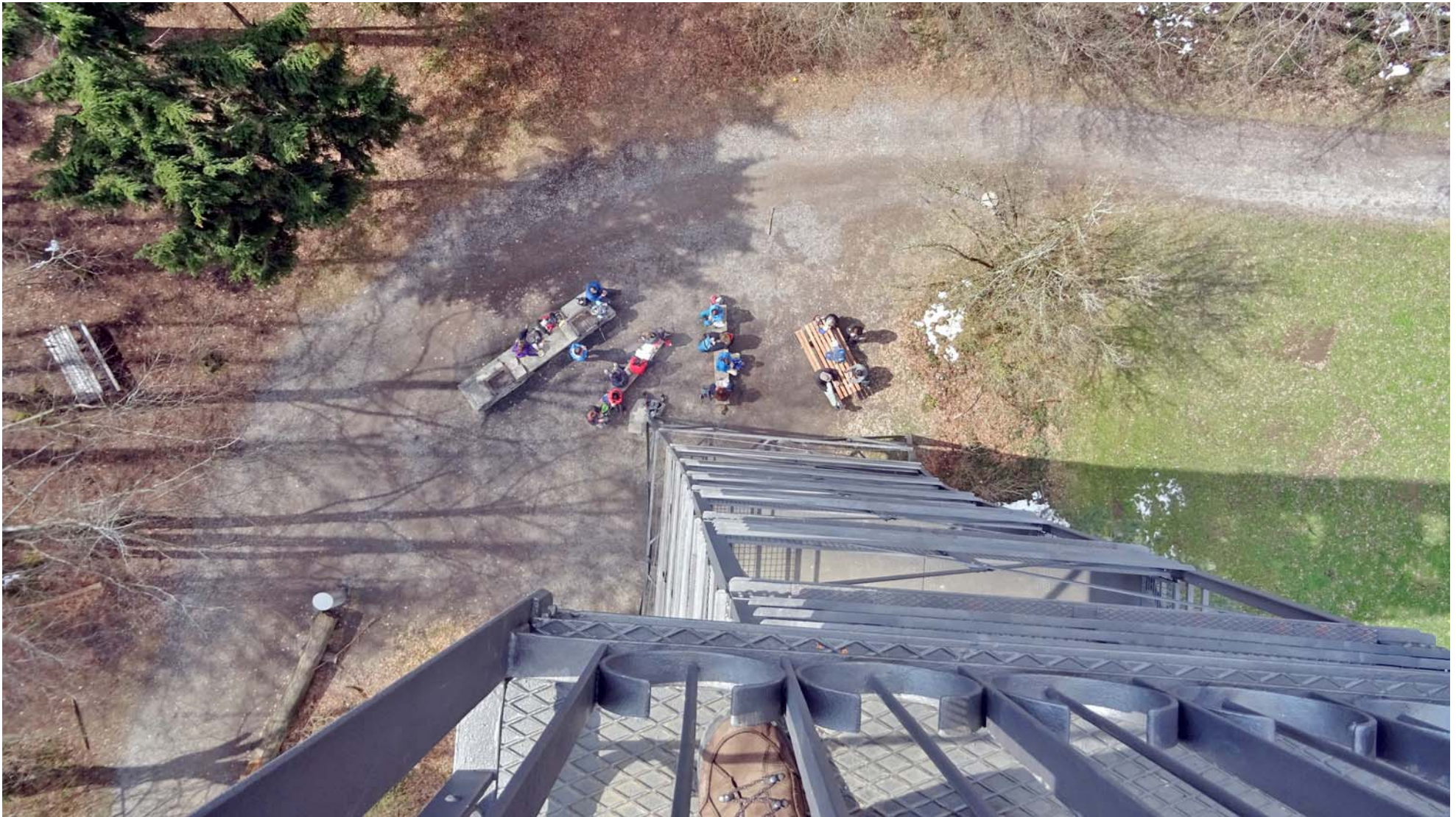
Entspanntes Frühlingswandern entlang dem fließenden Wasser

Wir erreichen die riesige Waldlichtung Guldenen:



Ein letzter sanfter Aufstieg und wir erreichen den Hochwacht-Gratweg

Kurz vor 13:00 Uhr erreichen wir die Hochwacht:



Tiefblick vom Aussichtsturm auf jenen Teil der Gruppe, welcher kulinarische Genüsse den optischen vorzieht ;-)

Blick vom Aussichtsturm in Richtung Westen:



Der untere Teil des Zürichsees

Blick vom Aussichtsturm in Richtung Osten:



Der südliche Teil des Greifensees, dahinter die Stadt Uster

Via die Villa Durchzug steigen wir ab in Richtung Toggwil:



Hier weisen Leitplanken den Weg

Das Meilemer Tobel ist durchgehend Natur-belassen



Der Wanderweg verläuft weitgehend in unmittelbarer Ufernähe

Noch eine Impression aus dem Meilemer Tobel:



Beim Sodbrunnen der Burgruine Meilen ist es dann so weit: Das obligate Gruppenbild:



Foto von Nicole zu Verfügung gestellt

Gegen Ende des Tobels das Highlight:



Links ein tosender Wasserfall, rechts eine römische Brücke

Wir überqueren das schöne Bauwerk aus einer Zeit, als Brücken nicht nur funktional gebaut wurden:



Wir nutzen anschliessend ein solches funktionales Bauwerk:



Ohne dieses blieben uns die grossen Wasserfälle am Ende der Tour verborgen.