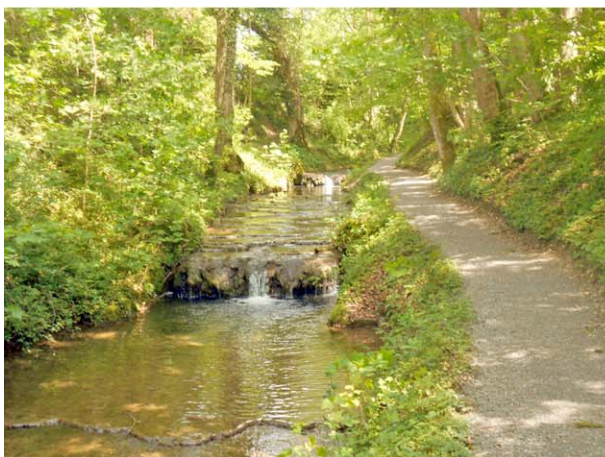


21. Mai 2017

# Kulturwanderung in (und nahe von) Zürich



Heute war Thomas alleine unterwegs

**Route:** Zürich-Stadelhofen – Zürich Horn – Botanischer Garten – Elefantentobel – Zürich Witikon – Forch – Küsnachter Tobel – Küsnacht

*Wanderstrecke 18 km*

*Höhendifferenz 380 m auf/ab*

*Netto-Wanderezzeit 4.5 Stunden*

Outdoor-Events (Einfache Genusswanderungen, Bergtouren bis Level T4, Schneeschuh-Touren, Distanzmärsche, Mehrtages-Touren und Nachtwanderungen) werden primär auf der Webseite der [Facebook-Gruppe «Wanderfreaks Schweiz»](#) ausgeschrieben und dokumentiert.

Für die „Facebook-Abstinenten“ gibt es auf <http://www.hrm-auer.ch/wanderfreaks/index.htm> eine neutrale Info-Seite über unsere Aktivitäten, auf welcher nicht nur auf kommende Events hingewiesen wird, sondern auch sämtliche bisherigen Wanderberichte chronologisch gelistet und verlinkt sind.

Das Wegstück vom Bellevue zum Zürich Horn ist eine der schönsten Flanier-Meile von Zürich:



Schön angelegte Biotope bereichern den Seeufer-Weg  
Tinguely's Heureka ist die Attraktion beim Zürich Horn:



Heute war die „Zwecklos-Maschinen-Plastik“ entgegen der Ankündigung nicht in Betrieb

[LINK: Yoututbe-Video: Die Heureka in Betrieb](#)

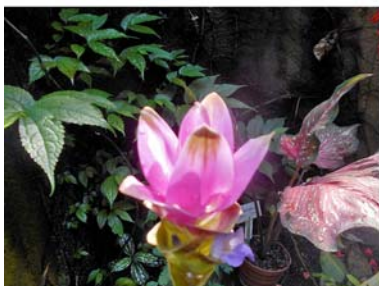
## Der Botanische Garten Zürich...

...begeisterte uns schon bei unserer [Foto-Safari](#) im November 2016. Im grosszügig angelegten Park kann die Vielfalt der heimischen und der exotischen Flora bewundert werden; Didaktik-Tafeln erweitern die Botanik-Kenntnisse der BesucherInnen.

Der Eintritt ist kostenlos!



Eine besondere Attraktion des Gartens sind die drei Tropenhäuser



Eine kleine Auswahl der gezeigten Flora

Via die Burgwies erreiche ich das Elefantentobel:



Gute Wege führen durch dieses naturbelassene Kleinod auf Zürcher Stadtgebiet  
Natürlich gehört ein Elefant ins Elefantentobel:



Täuschend echt steht er mitten im Bachbett

[LINK: Kurz-Video > Begegnung mit dem Elefant im Tobel](#)

Etwas weiter oben im Tobel:



Eine römische Brücke aus der Zeit, als Bach-Übergänge nicht nur funktionell gebaut wurden

Via Witikon erreiche ich den Gratweg zum Pfannenstiel:



Blick auf den Greifensee und die Berge des Zürcher Oberlands

Oberhalb der Forch erreiche ich das Wehrmänner-Denkmal



Die dominante Fackel erinnert an die Gefallenen im ersten Weltkrieg

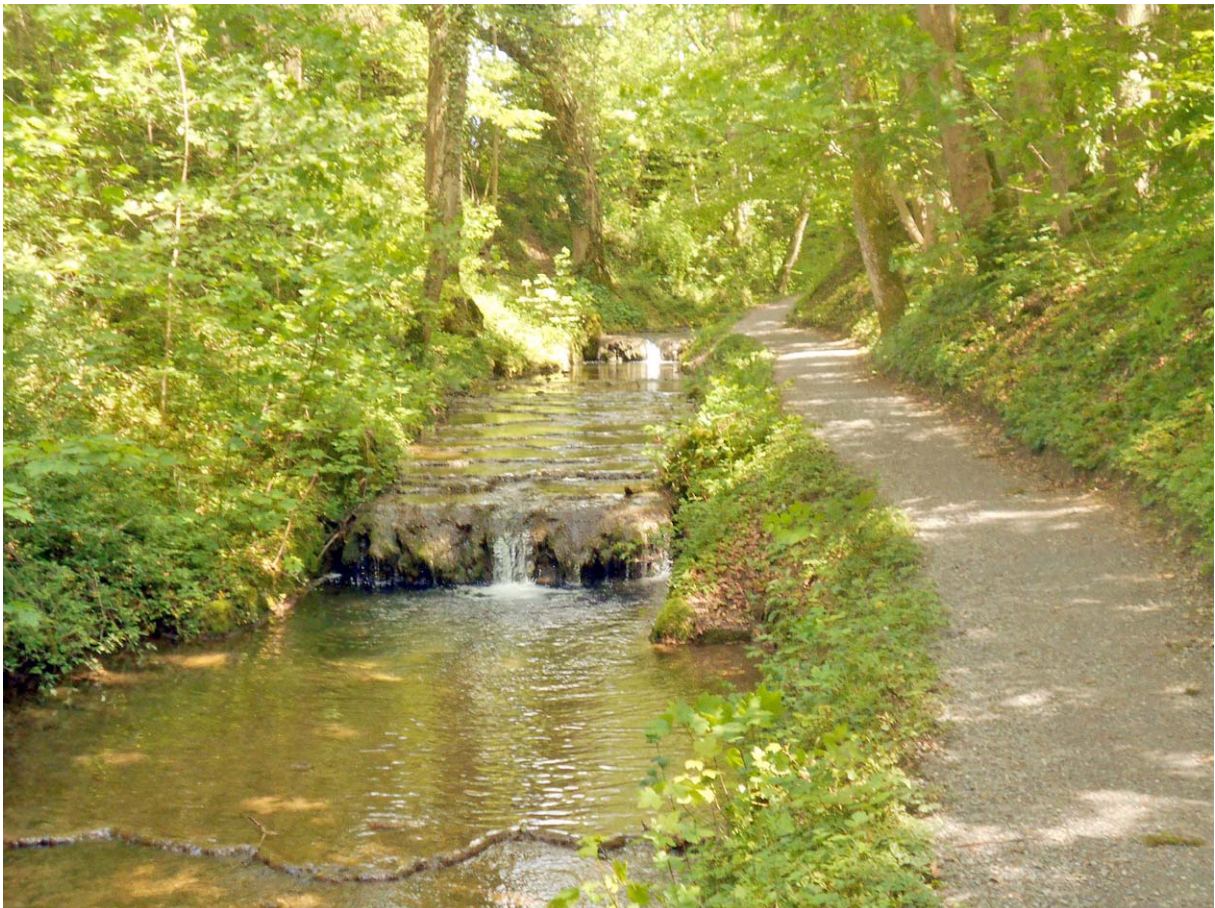


Die Fackel, für einmal aus ungewohnter Perspektive betrachtet

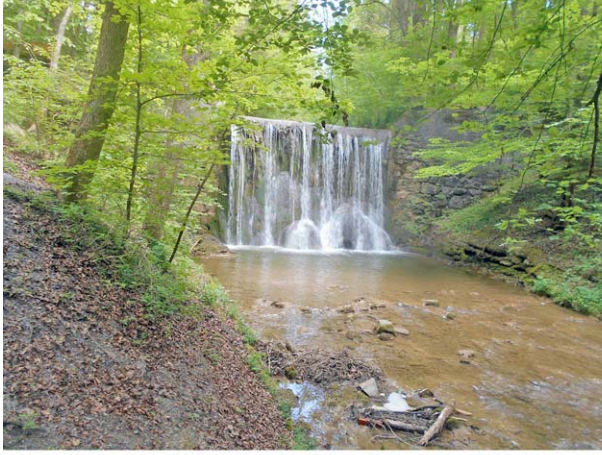
Von der Forch steige ich ab in Richtung Küsnacht:



Durch das Küsnachter Tobel führt ein gut angelegter Weg



Imposant ist im Küssnachter Tobel die Vielfalt der Wasserfälle:



Egal ob von Menschenhand gebaut oder von der Natur kreiert, sie laden zum Verweilen ein:



Besonders wenn extra eine Brücke gebaut wurde, um von oben fotografieren zu können ;-)



Zum Schluss noch etwas Geo-Geschichte:



Diese Findlinge wurden durch eine Gletscherschiebung über 100 km+ hierhin geschoben.

**Fazit** dieser Wanderung: 72 Stunden vor unserem Rigi-Marathon (Rigimarsch am Tag) wollte ich meine Beine nicht strapazieren und doch etwas bewegen. Herausgekommen ist eine Genusswanderung mit Aspekten der Kunst, Botanik, Zoologie und Geschichte, garniert mit zwei Passagen durch wunderschöne Tobel nahe der Stadt Zürich: Ein Nachwandern kann wärmstens empfohlen werden.

Herzliche Grüsse

A handwritten signature in blue ink, appearing to read 'Thomas'.

Outdoor-Events (Einfache Genusswanderungen, Bergtouren bis Level T4, Schneeschuh-Touren, Distanzmärsche, Mehrtages-Touren und Nachtwanderungen) werden primär auf der Webseite der [Facebook-Gruppe «Wanderfreaks Schweiz»](#) ausgeschrieben und dokumentiert.

Für die „Facebook-Abstinenten“ gibt es auf <http://www.hrm-auer.ch/wanderfreaks/index.htm> eine neutrale Info-Seite über unsere Aktivitäten, auf welcher nicht nur auf kommende Events hingewiesen wird, sondern auch sämtliche bisherigen Wanderberichte chronologisch gelistet und verlinkt sind.