

# 30.05.19 Kempten – Rosinli – Juckerfarm – Pfäffikon

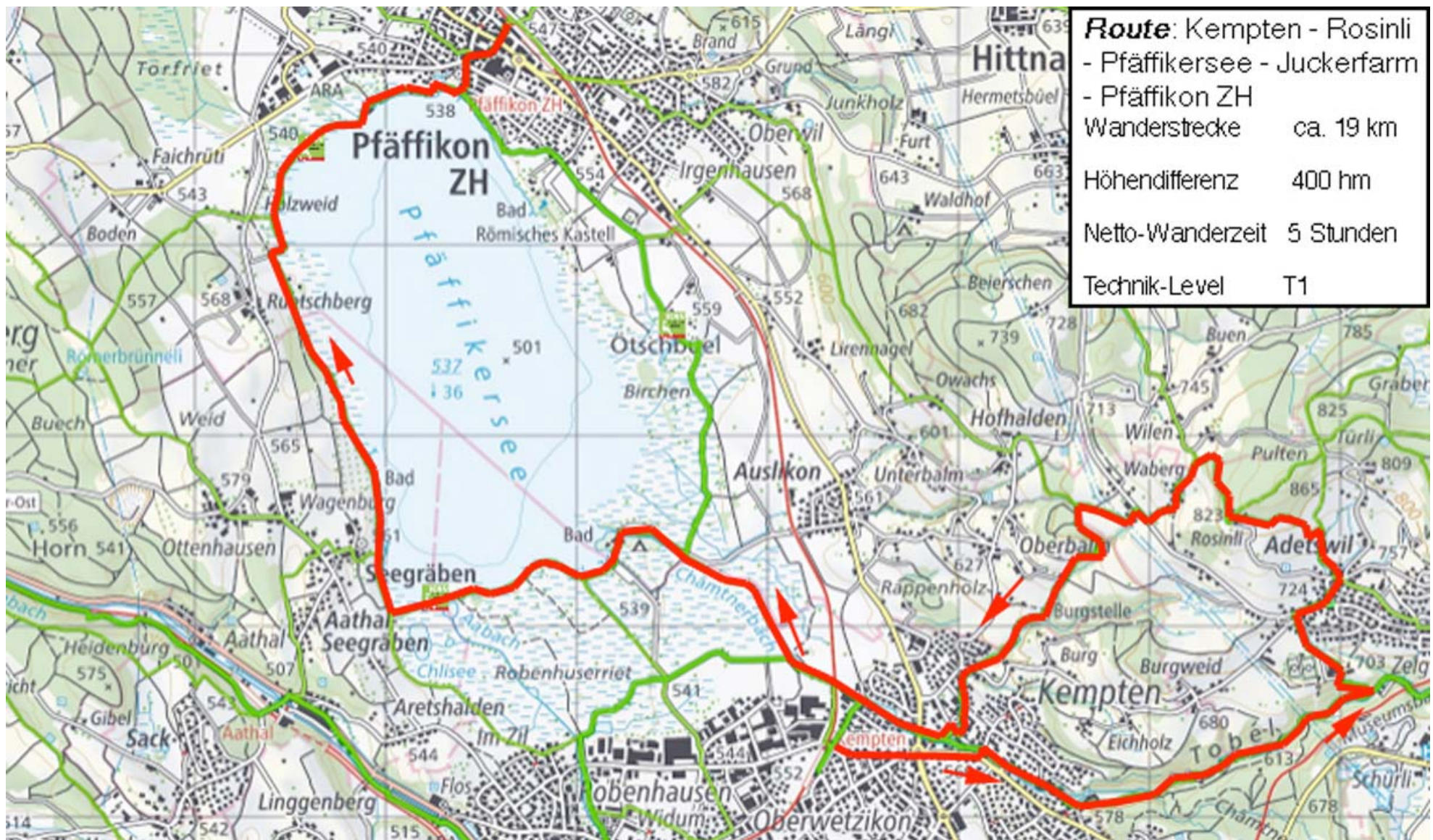


Heute waren Claudia, Luisa, Nicole, Rebecca, Theresia, Werner und Thomas gemeinsam unterwegs

## LINKS:

Organisator dieser Tour: [Facebook-Gruppe «Wanderfreaks Schweiz»](#)

Für „Facebook-Abstinente“: [Gleiche Inhalte auf privater Webseite](#)



Vom Bahnhof Kempten erreichen wir schnell den Bach, welchem wir fortan ca. eine Stunde folgen werden



Beim ehemaligen Industrieweiher eine schöne tierische Koexistenz: Enten und Forellen teilen sich das kühle Nass

Ebenfalls im gleichen Weiher entdeckt:



Das zweit-schönste Baum-Inseli der Schweiz ;-)

Haupt-Attraktion des Chämpfner Tobels ist der imposante Wasserfall:



Zumindest die seitlichen Dimensionen dürften die grössten im Zürcher Oberland sein

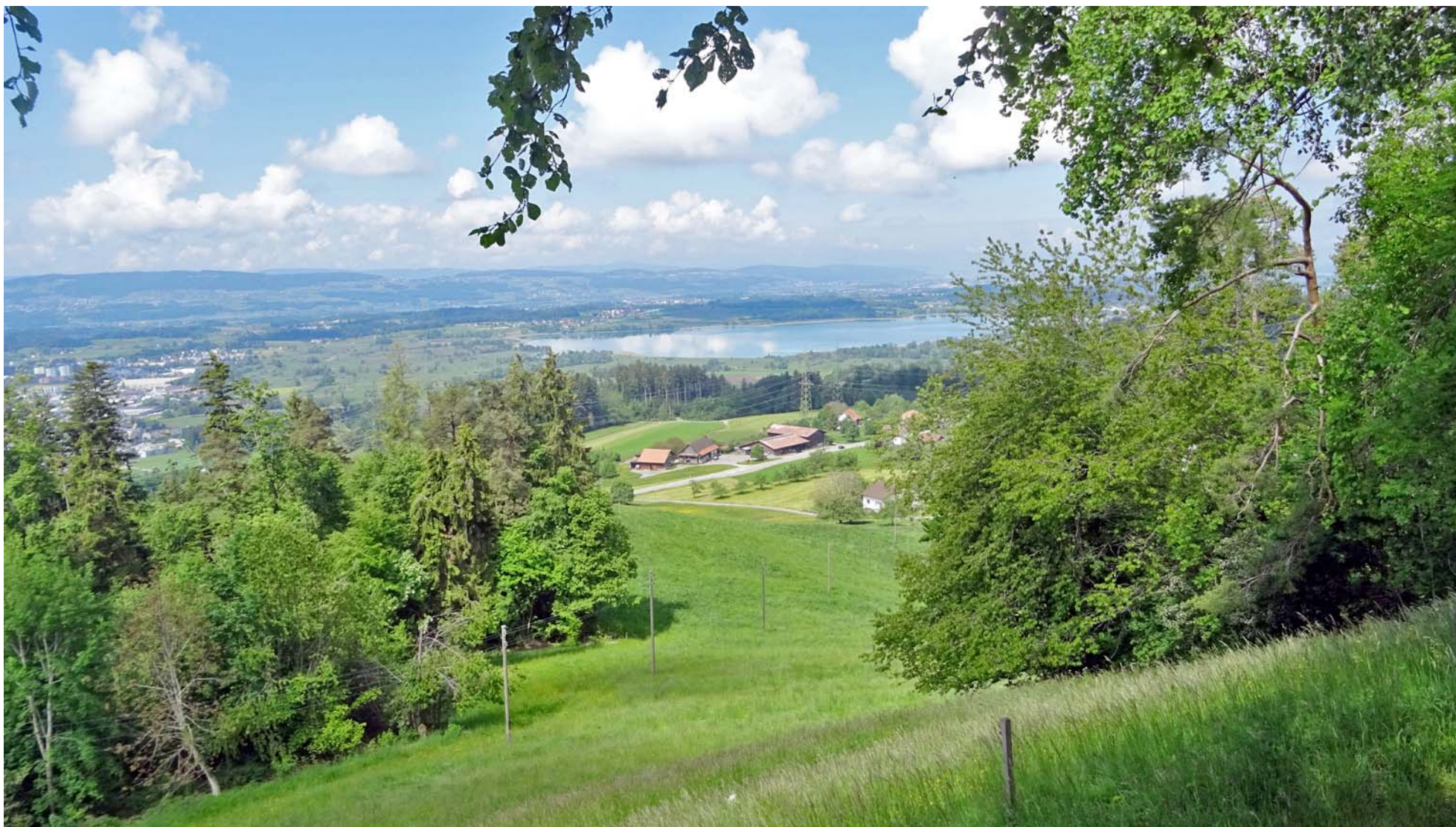
Nochmals ein idyllischer Weiher, der zum Verweilen einlädt:



Wir durchqueren Adetswil und steigen in Richtung Rosinli auf:



Vom Rosinli ein erster Tiefblick auf den Pfäffikersee:





Das Rosinli-Panorama:



Vom Rosinli steigen wir via Oberbalm in Richtung Pfäffikersee ab;



Wir folgen dem Wasserlauf des Chämpfnerbachs, diesmal in Richtung Pfäffikersee:



Dieses Wegstück führt durch eine Natur-belassene Gegend mit Hochmoor-Ambiente:



Genusswandern Pur!

Und wenn wir schon mal in ihr nahe sind:



Der Besuch der Jucker Farm ist immer fein Erlebnis

Von der Jucker Farm ein Blick zurück:



Irgendwo da halbrechts oben ist das Rosinli, wo wir hergekommen sind

Panorama von der Jucker Farm:



Weiter geht es im Uhrzeigersinn um den See:



In der Bildmitte rechts unser Wanderziel Pfäffikon ZH



Romantische Zweisamkeit auf kleinstem Raum:



Tschaikowski lässt grüssen

Schlussbild: Der nette junge Mann links aussen vermiest mir eine spezielle Bild-Legende



Jungfrauen im Blumenmeer hätte sonst gepasst ;-)