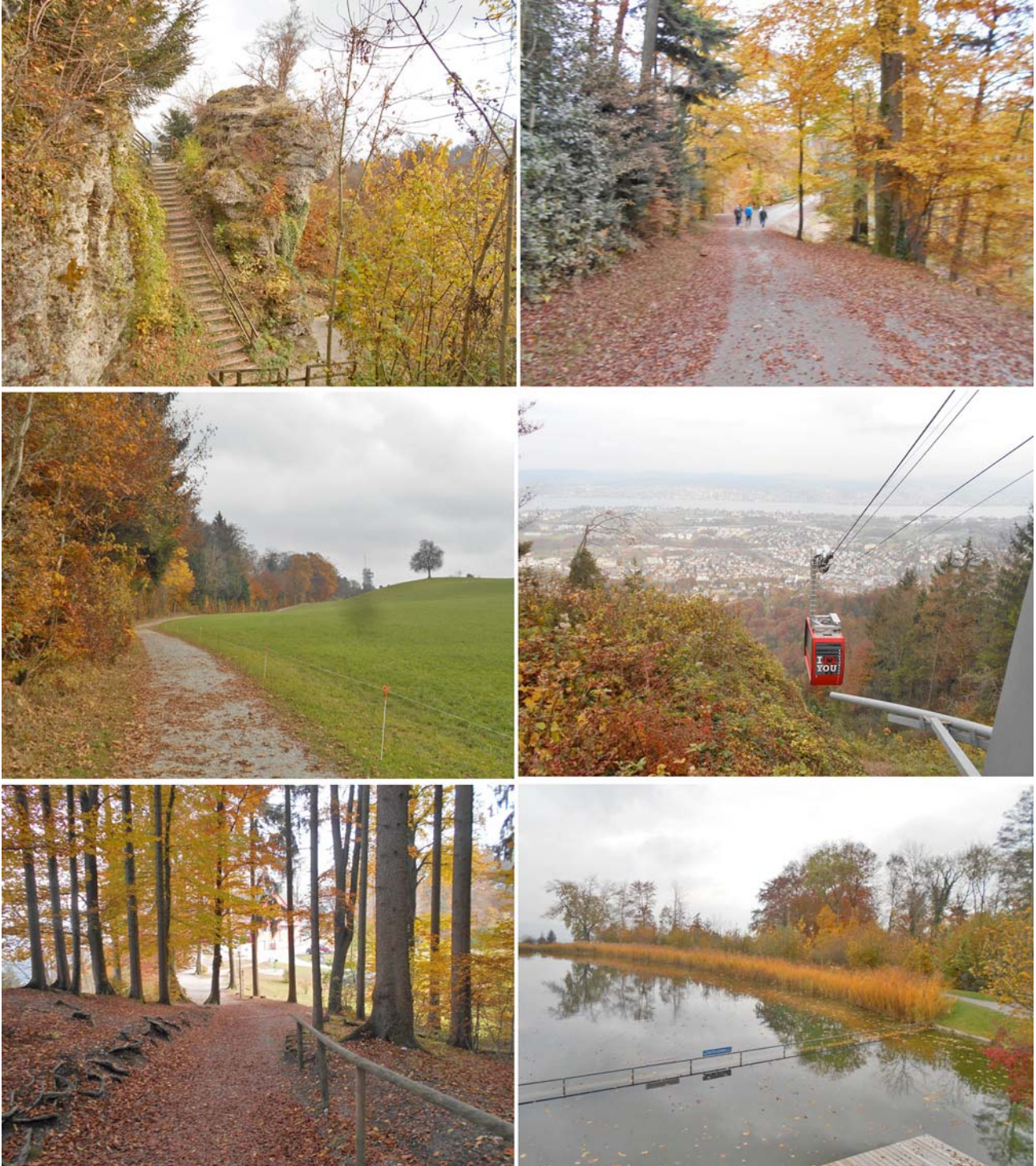


## Wander-Spaziergang nach klinischer Status-Aufnahme



An diesem eher grauen Herbsttag begab ich mich nach Zürich, um über die Ursache meines [Schwächeanfalls im Aufstieg zum Mythen](#) am 22. Juni einen schlimmen Verdacht auszuschliessen oder dann eben zu bestätigen.

Das Resultat der Untersuchungen bekomme ich erst nächste Woche zu lesen, wenn sie negativ für mich ausfallen; sollten sie positiv sein, werde ich sie lesen können. Ergo versuchte ich heute, der Ungewissheit ein Schnippchen entgegen zu setzen und das zu tun, was ich gerne mache: Statt mit der S5 heim zu reisen, wanderte ich von Zürich zurück in mein Schneckenhaus im Säuliamt.

Genau so möchte ich es mit diesem Blog halten: Die nachfolgende Bildserie ist un-kommentiert, jedoch strikt in chronologischer Reihenfolge. Wer sich am Schluss nicht sicher ist, wo meine Route durchführte, schaut sich die Karte an, welche am Ende dieses Blogs verlinkt ist.

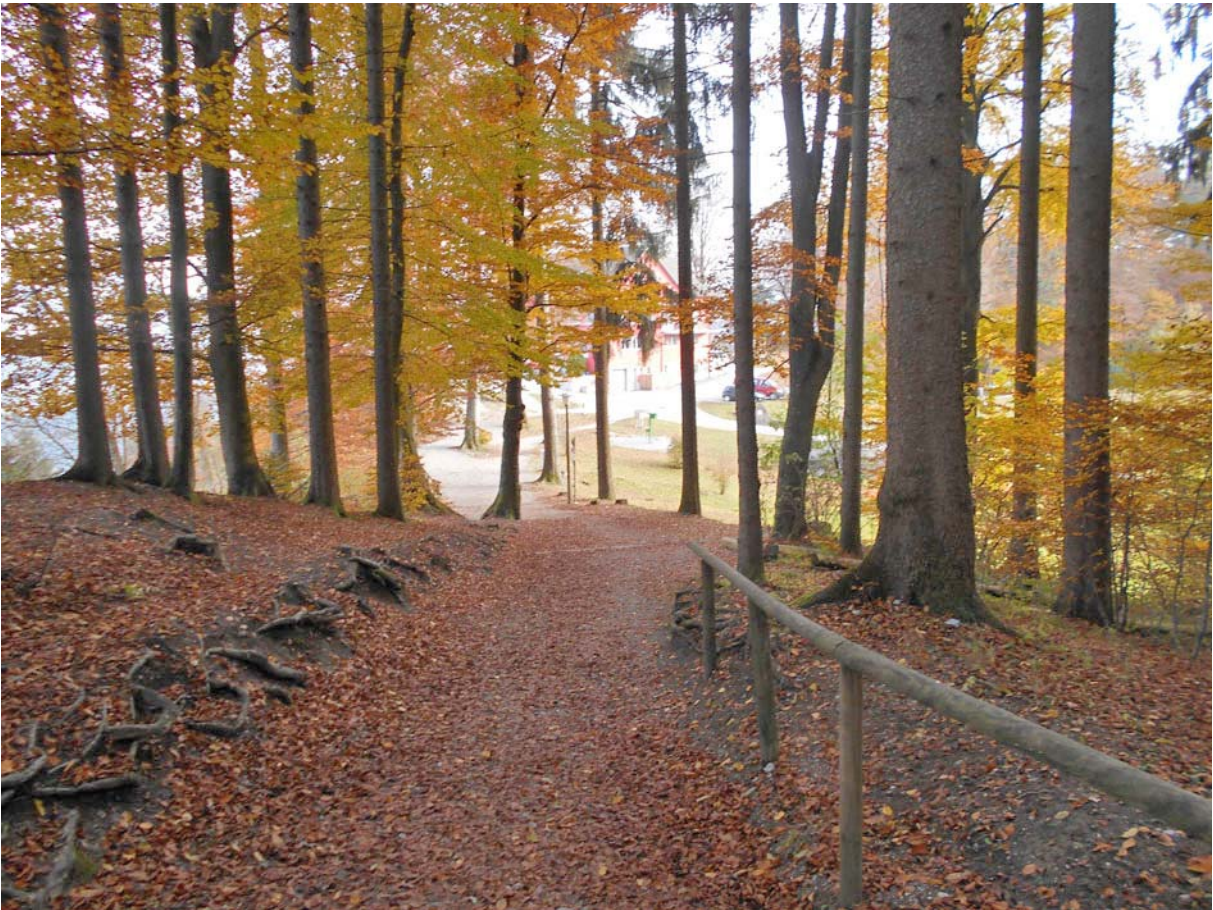
























**Fazit** dieser Wanderung: Es hat gut getan, die Gedanken auf einem „Wander-Spaziergang“ zu ordnen, statt zu Hause die Decke anzustarren und darauf zu warten, dass diese herunter fällt.

Wer nun wissen möchte, wo meine Route durchführte, schaut sich die Karte inkl. Angaben der technischen Daten an, welche [auf meiner Webseite hinterlegt ist](#).

Herzliche Grüße

*Thomas*