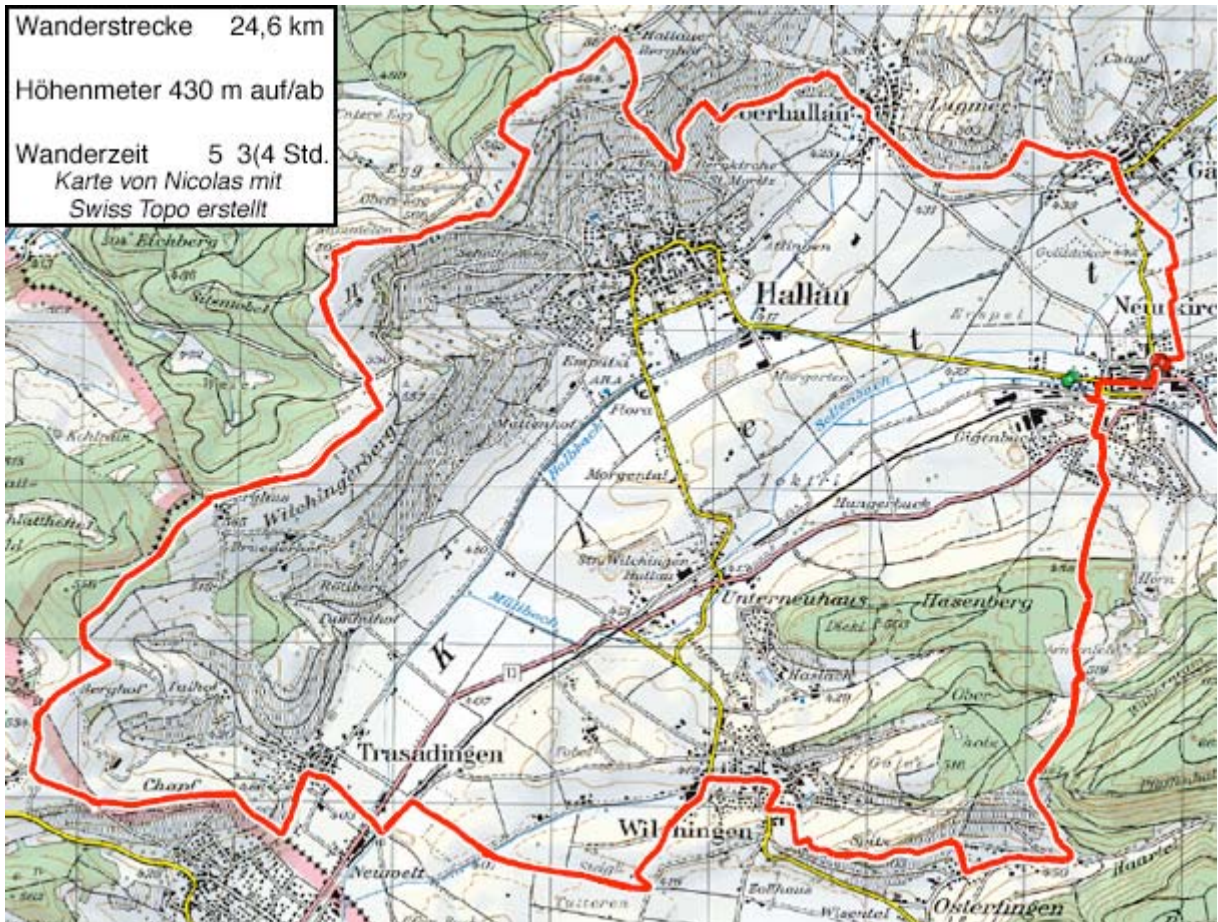


15.03. 2015: Rundwanderung im Schaffhausischen Klettgau



Clemens, Erik, Eva, Hans, Nicolas, Peter, Svatava, Ursula, Uschi & Thomas sind gemeinsam unterwegs



Route: Neunkirch — Osterfingen — Wilchingen — Trasadingen — Berg-Kapelle (D) — Wilchingerberg — Hallauer Berghöfe — Bergkirche Hallau — Oberhallau — Gächlingen — Neunkirch

Kurz nach 09:30 Uhr starten wir vom Bahnhof Neunkirch in Richtung Süden:



Bei noch bedecktem Himmel und tiefen Temperaturen geht es auf direktem Weg nach Osterfingen

Oberhalb Osterfingen macht uns Hans mit der Geografie und Topografie der Umgebung vertraut:



Jetzt wissen wir z. B. auch, dass der Randen nicht ein Berg, sondern eine weitläufige Gebirgskette ist

Es folgt der kurze Abstieg ins erste der Klettgauer Weindörfer, die wir heute besuchen:



Durchquerung von Osterfingen

Über den Spitz ziehen wir weiter in Richtung Wilchingen; so etwas wie die kleine Schwester der...



...dominanten Hallauer Bergkirche, welcher wir am Nachmittag unsere Aufwartung machen werden

Das Dorfbild von Wilchingen ist typisch für die Klettgauer Weindörfer: Entlang der Dorfstrasse sind die...



...Häuser unterschiedlichster Bauart Mauer an Mauer aneinander gebaut. Wir bestaunen das pittoreske Dorf gebührend und ziehen über das Steigli weiter in Richtung Trasadingen

Fast wie auf einer Schulreise; lediglich die...



...korrekte Zweier-Kolonne und das Händchenhalten müssen wir noch üben ;-)

In meinem Heimatort Trasadingen angekommen, drückt die Sonne endgültig durch. Sie wird für...



...den Rest des Tages unsere gern gesehene Begleiterin bleiben

Kleiner Exkurs in die Facetten der Architektur im Klettgau

Auch wenn die Weindörfer an diesem Sonntag etwas verschlafen wirken mögen, die Facetten der Architektur im Klettgau beweisen, dass auch dort die Zeit nicht stehen geblieben ist. Insbesondere die an UFO-Landeplätze erinnernden Bauwerke wären ein Eldorado für unsere Alien-Spezialistin Britta ;-)



Futuristisches Haus-Design im Zentrum von Trasadingen



Funkfeuer-Station (für den Flughafen Kloten) auf dem Hallauer Berg

Durch die Trasadinger und die Erzinger Rebhänge steigen wir zur Bergkapelle auf, welche auf...



...deutschem Gebiet liegt und eine noch junge, jedoch bemerkenswerte Geschichte hat (Danke Hans)

Unsere Rast an dieser geschichtsträchtigen Stätte ist ebenfalls bemerkenswert:



Erstmals in ihrer noch jüngeren Geschichte rasten die [«Wanderfreaks Schweiz»](#) auf deutschem Gebiet ;-)

Durch lichte Mischwälder und offenes Gelände...



...überqueren wir den Hallauer Berg. Faszinierend, dass unweit hinter dieser Baumgruppe...



...die Donau am Anfang ihres weiten Wegs bis ans schwarze Meer steht

Nahe der Hallauer Berghöfe sehen wir erstmals die Hallauer Bergkirche von nahe:



Allerdings aus der ungewohnten Perspektive von oben; dahinter ist der südliche Randen noch erkennbar

Auf unserem weiteren Weg statten wir dem Natur-belassenen Röhiweiher einen Besuch ab...



...bevor wir beschliessen, entgegen der Planung auch die Hallauer Bergkirche einen Besuch abzustatten:

Durch die Rebberge steigen wir zu diesem dominanten Bauwerk ab, dessen Geschichte...



...auf das Jahr 1491 zurück geht(!)

Von der Südseite der Kirche aus ein weitsichtiger Ausblick über Klettgau:



In der Bildmitte unser Start- und Zielort Neunkirch, dahinter die Bergkette des südlichen Randen

Über offenes Land...



...und durch Rebberge steigen wir hinab und drehen links...



...via Ober-Hallau nach Gächlingen, dem letzten heute besuchten Klettgauer Weinort ab.

Exkurs Schönheiten am Wegrand:

Wir sind zeitweilig zügig unterwegs, haben jedoch stets die Muse für die Schönheiten am Wegrand:



Hier eine Kollektion von Clemens und...



...optisch von Nicolas festgehalten

Fazit dieser Wanderung: Ausgeschrieben war diese Tour als „Jubiläums-Wanderung“. Ganz einfach deshalb, weil es in der noch recht jungen Geschichte der [«Wanderfreaks Schweiz»](#) das 100-ste Outdoor-Event war, das ich organisieren, durchführen und dokumentieren durfte. Das Wiederentdecken meiner engeren Heimat war in verschiedenen Perspektiven ein besonderes Ereignis. Etwas möchte ich jedoch gerne besonders hervorheben:



Christian Amsler

15 Min · 🌐

Thomas Auer, ein engagierter Organisator von Wanderungen führt am Sonntag eine tolle Tour im schaffhausischen Klettgau durch. Eine herrliche Region! Man kann da einfach ungezwungen mitkommen. Es treffen sich Leute, die einfach Freude am Wandern und am Erlebnis in der Natur haben. Zu finden sind die Angaben zur Wanderung auf Facebook unter <http://www.facebook.com/groups/Wanderfreaks/> oder aber auch auf der Website von Pfadikollege Thomas Auer v/o Pollux unter http://www.hrm-auer.ch/downloads/Klettgau_Info.pdf



Es war für mich eine besondere Freude, dass wir in meinem Heimatkanton Schaffhausen von „höchster Stelle“ unterstützt wurden:

Mein Pfadifinder-Kollege «Beo» ist unter seinem bürgerlichen Namen als Bildungsdirektor und Regierungsrat Christian Amsler über die Kantonsgrenzen hinweg bekannt.

Mich hat es besonders gefreut, dass er trotz seiner voll gefüllten Agenda die Zeit fand, im Facebook auf unsere Tour aufmerksam zu machen; siehe Kasten links.

Danke herzlichst, lieber Beo! Uns hat es im Klettgau gut gefallen. So sehr, dass bereits die nächste Tour in der Pipeline ist: Wir werden bald einmal die Aussichtstürme auf dem Randen und auf der Siblinger Höhe besuchen; der Tipp kommt von Ursula.

Ebenfalls danken möchte ich Clemens, Erik, Eva, Hans, Nicolas, Peter, Svatava, Ursula und Uschi für die stets aufgestellte und unkomplizierte Begleitung auf dieser Route: Es war richtig lässig mit euch! Ein zusätzlicher Dank geht an Clemens und Nicolas für die tollen Foto-Beiträge.

Ein ganz spezieller Dank geht — last, but not least — an Hans: Mit deinen Erklärungen und Hinweisen zum geschichtliche Kontext hast du uns das Klettgau nicht nur geografisch näher gebracht, sondern auch viel Wissenswertes mit auf den Weg gegeben.

Herzliche Grüsse

Link: [Weitere kommentierte Bilder der Rekognoszierungs-Tour von Britta und mir am 11.03.2015](#)

NOTE: Diese Wanderung wurde für die [Facebook-Gruppe «Wanderfreaks Schweiz»](#) organisiert und durchgeführt. Die «Wanderfreaks Schweiz» sind eine Vereinigung von Wanderlustigen, die gerne in Gesellschaft unterwegs sind. Das Spektrum unserer Events geht von der einfachen Genusswanderung über Langdistanz-Touren bis zur anspruchsvollen T4-Bergwanderung. Wir kommen ohne Hierarchie und Mitgliedsbeiträge aus und definieren uns einzig über die gemeinsame Passion Wandern.