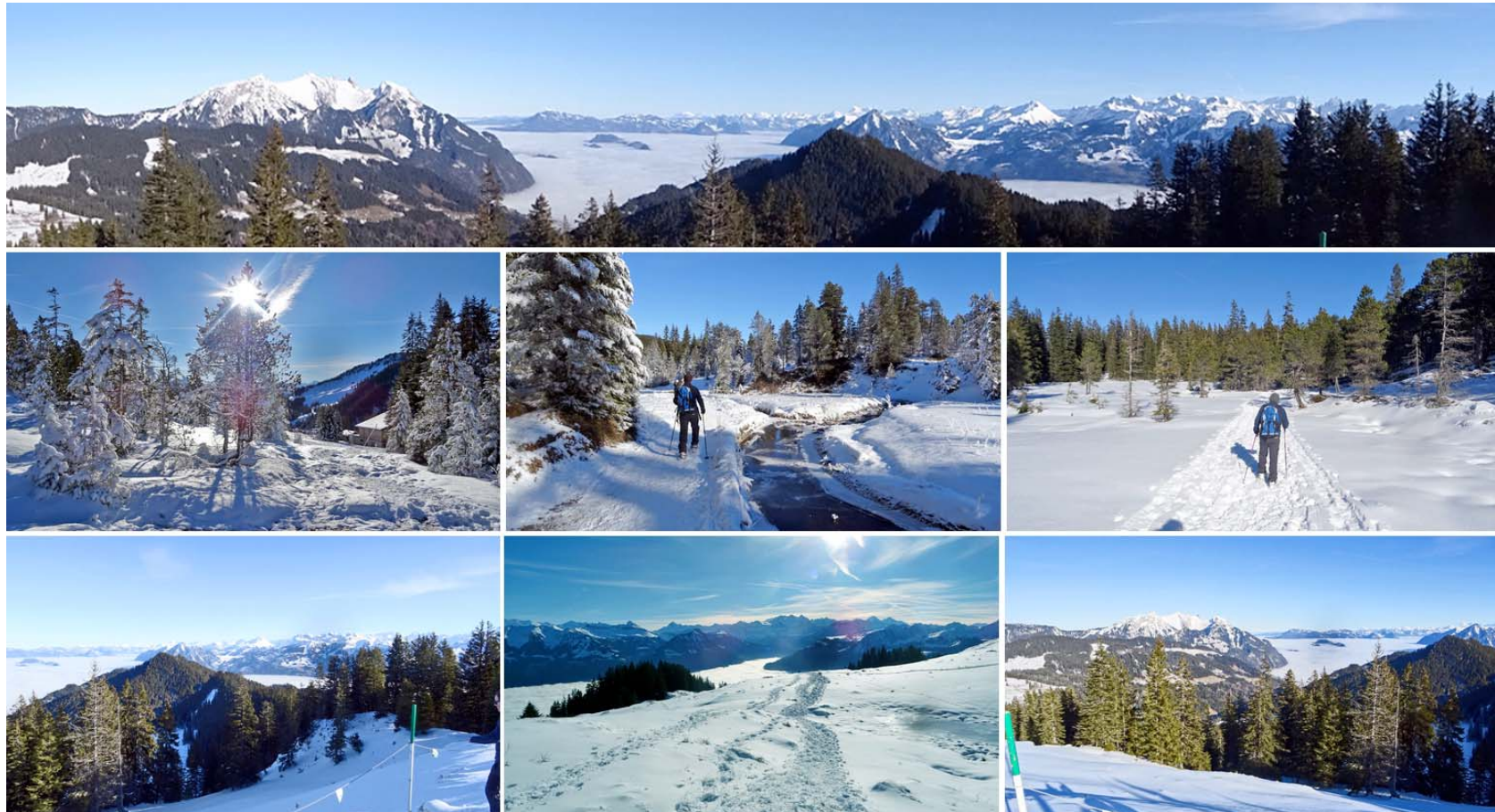


# 26.12.18 SST Jänzi Panorama Trail



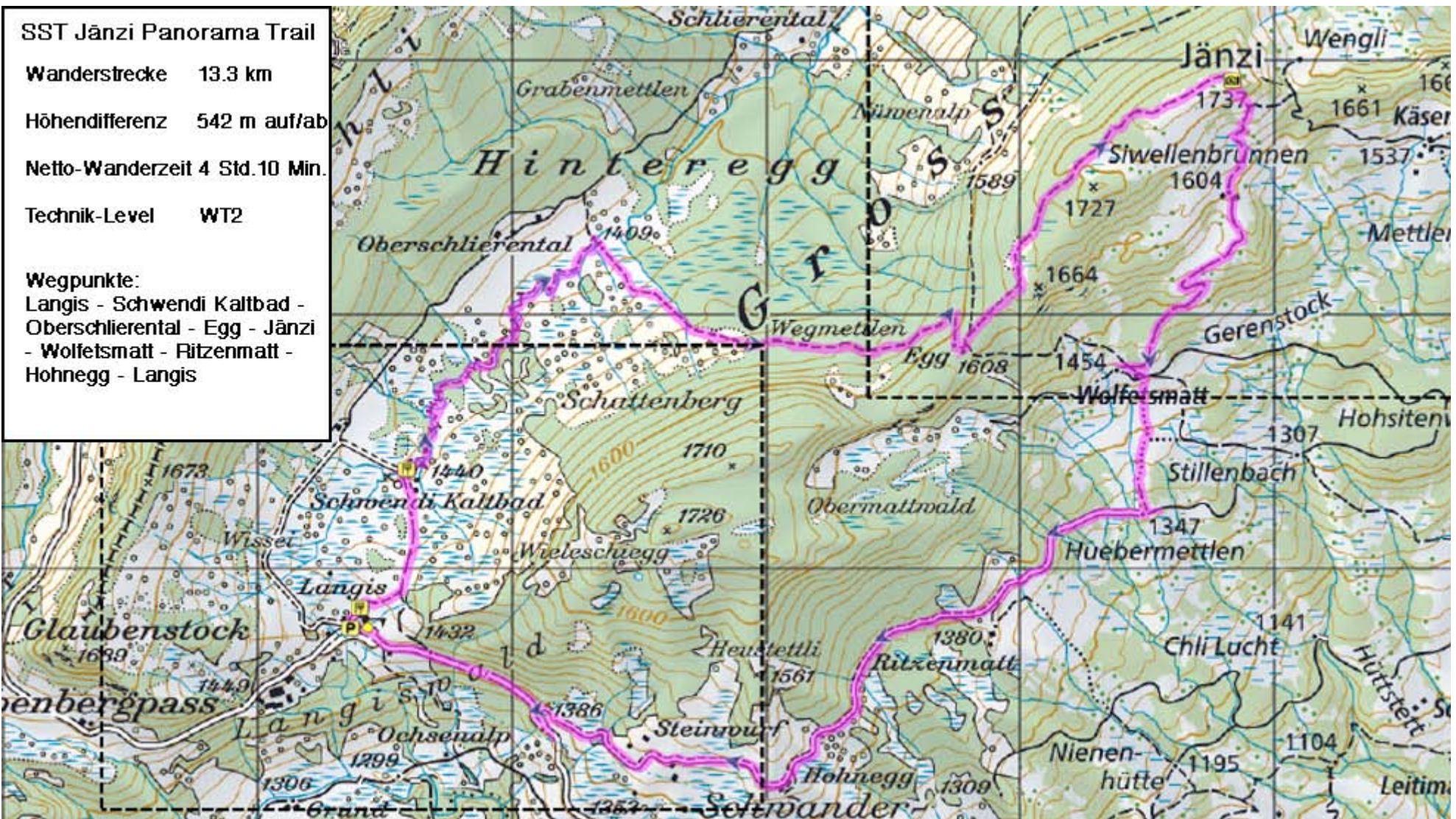
Heute waren Peter und Thomas gemeinsam unterwegs

[LINK: Weitere, sehr schöne Fotos im Album von Peter](#)

**LINKS:**

Organisator dieser Tour: [Facebook-Gruppe «Wanderfreaks Schweiz»](#)

Für „Facebook-Abstinente“: [Gleiche Inhalte auf privater Webseite](#)



Die technischen Daten wurden von Peter mit einem Garmin-GPS erfasst

Bis 5 Minuten vor der Ankunft im Nordisch-Zentrum Langis lautete unsere bange Frage: Hat es da oben genug Schnee?



Das Start-Foto gibt die Antwort; der Schnee ist auch fantastisch zu begehen

Die extrem trockene Luft macht es auch möglich:



Wir dürfen auch wunderschöne Schnee-Kristalle sehen *(Foto von Peter)*

Von Schwendi Kaltbad führt die Route bis zum oberen Schlierental dem Schlierenbach entlang:



Ein Wegstück, an das wir uns auch in 10 Jahren gerne noch erinnern werden

Noch einige Impressionen von der Schlierenbach-Etappe:



Im Bild rechts unten erreichen wir das obere Schlierental: Gleich ist es vorbei mit den flachen Metern

Nach einem happigen Aufstieg via das Egg-Hüttli erreichen wir die Traverse zur Jaenzi:



Diese ist durchsetzt mit Passagen durch nahezu ebenen Waldlichtungen

Westlich von und hoch über Schwellenbrunnen erreichen wir das offene Gelände:



Von einer Sekunde auf die andere kriegen wir eine Überdosis von grandiosen Weitblicken ;- ) Hier die Nordost-Perspektive



Und hier der Ausblick in Richtung Südost:



Das in der Bildmitte ist nicht eine tiefer liegende Schnee-Landschaft; es ist „nur“ die Obergrenze des Hochnebels ;-)

Auf dem Plateau ziehen wir weiter zu unserem Zwischenziel Jaenzi:



Eigentlich unnötig zu erwähnen: Schneeschuh-Wandern macht schon Spass vor einer solchen Kulisse (Foto von Peter)

# Panoramen vom Jänzi Trail



Im oberen Bild der Pilatus (links) und die Innerschweiz Berge

Im unteren Bild der ganze Alpenkranz, links die Innerschweizer Alpen; rechts die BEO-Bergriesen

Der gezoomte Pilatus aus ungewohnter Perspektive:



Die gezoomten Innerschweizer Alpen:



Auch diesen schönen Ort müssen wir wieder verlassen:



Abstieg in Richtung Wolfensmatt *(Foto von Peter)*

Noch einige Abstiegs-Impressionen:



Eine schöne Schneeschuh-Tour geht zu Ende

Schluss-Foto:



5 Minuten nach unserer Rückkehr ist im Langis „Après Schneeschuh“ angesagt ;-)