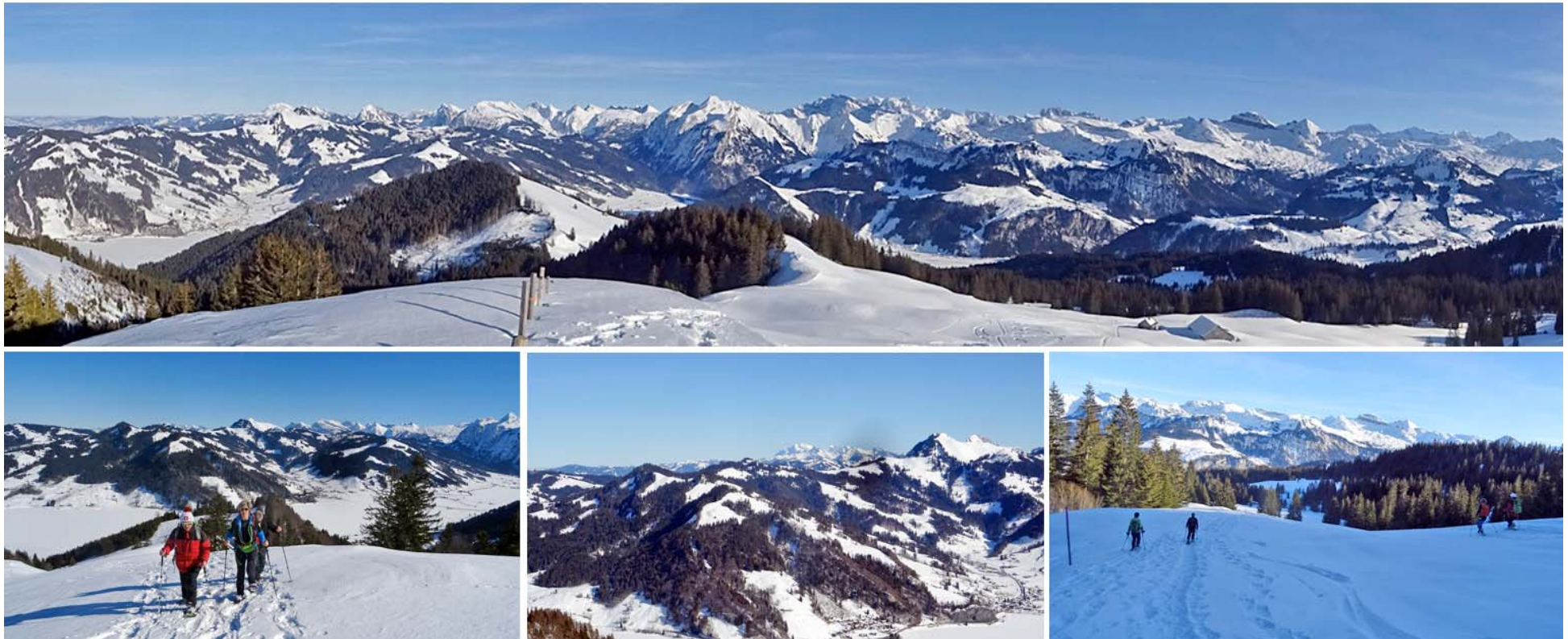


# 13.02.19 Mit Schneeschuhen auf abenteuerlichem Weg über den Spital

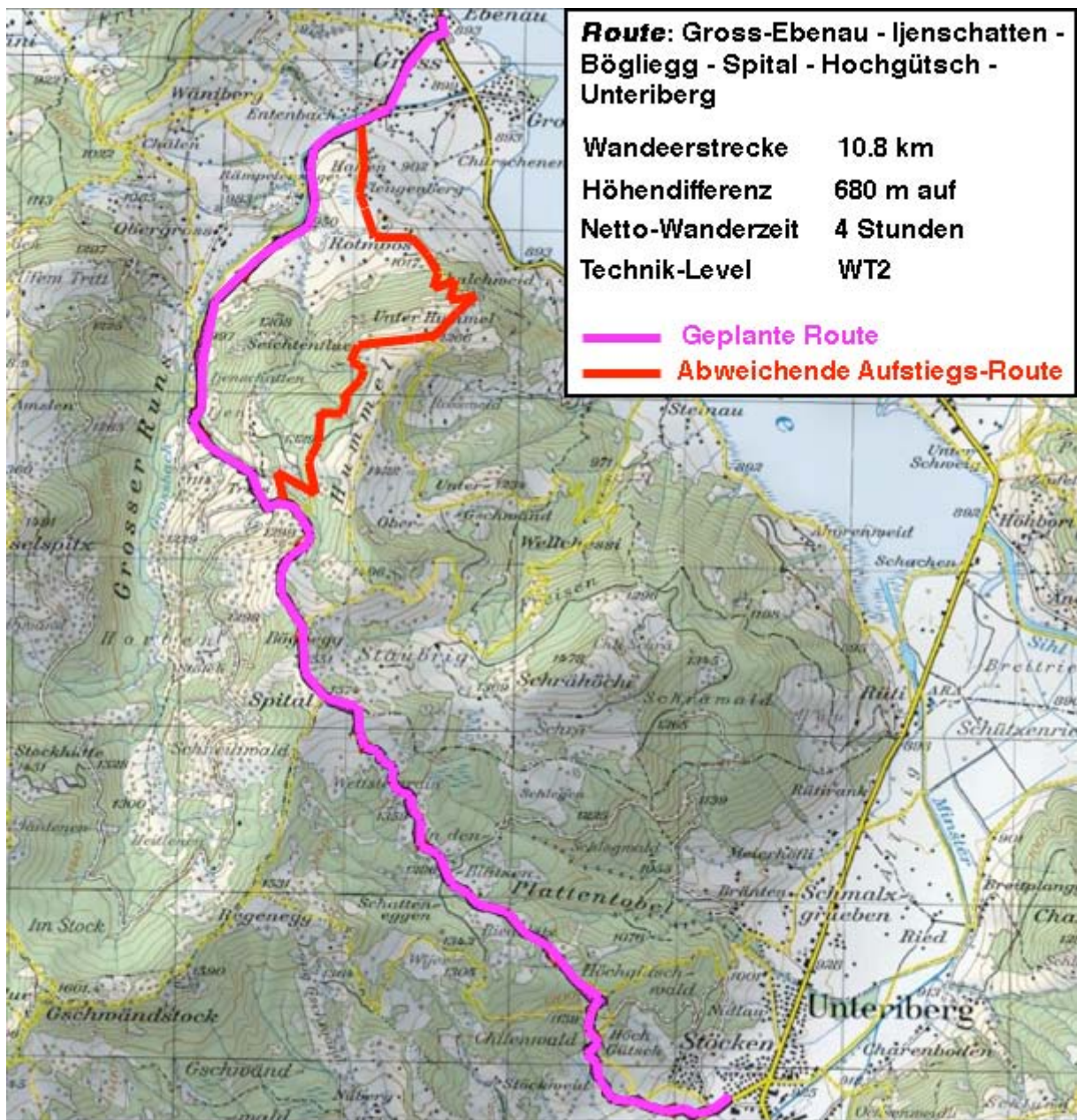


Heute waren Andy, Bea, Evelyne, Maya, Werner und Thomas gemeinsam unterwegs

## LINKS:

Organisator dieser Tour: [Facebook-Gruppe «Wanderfreaks Schweiz»](#)

Für „Facebook-Abstinente“: [Gleiche Inhalte auf privater Webseite](#)



Geplant war der allgemein bekannten aus-  
gesteckten Route Route zu folgen. Ausgangs des  
Dorfs verpassten wir die Abzweigung der SS-  
Route und fanden uns an einem Wanderweg-  
weiser wieder, welcher ebenfalls die Markierung  
Spital aufwies.

Da auch einige Schneeschuh-Spuren zu sehen  
waren, folgten wir diesen und lernten einige  
Wegstücke kennen, welche vermutlich auch bei  
Sommer-Wanderungen das Attribut „ultra-steil“  
verdienen.

Dazu ist zu vermerken, dass wir um auf die  
Original-Route zurück zu gelangen, vor der  
Bögliegg einen Zwischen-Abstieg in ein Tobel  
einbauen mussten, welcher die Anzahl Höhen-  
meter auf +150 auf und ab zu den links  
angegebenen Daten erhöhte.

Wir starten kurz nach 11:00 Uhr im Grosser Ortsteil Ebenau:



15 Minuten später sind wir bereits auf abenteuerlichen Abwegen: Wir folgen den Spuren des Sommer-Wanderwegs

Wie eingangs erwähnt variiert diese Route zwischen steil und sehr steil:



Und natürlich wie fast immer: Wenn das nächste Plateau erreicht ist, wird das nächste noch höhere Zwischenziel sichtbar

Die Anstrengungen beim rasanten Aufstieg bieten einen Gegenwert:



Das umliegende Berg-Panorama wird stetig (noch) imposanter

Kurz vor der Böglisegg biegen wir auf die markierte Route ein:



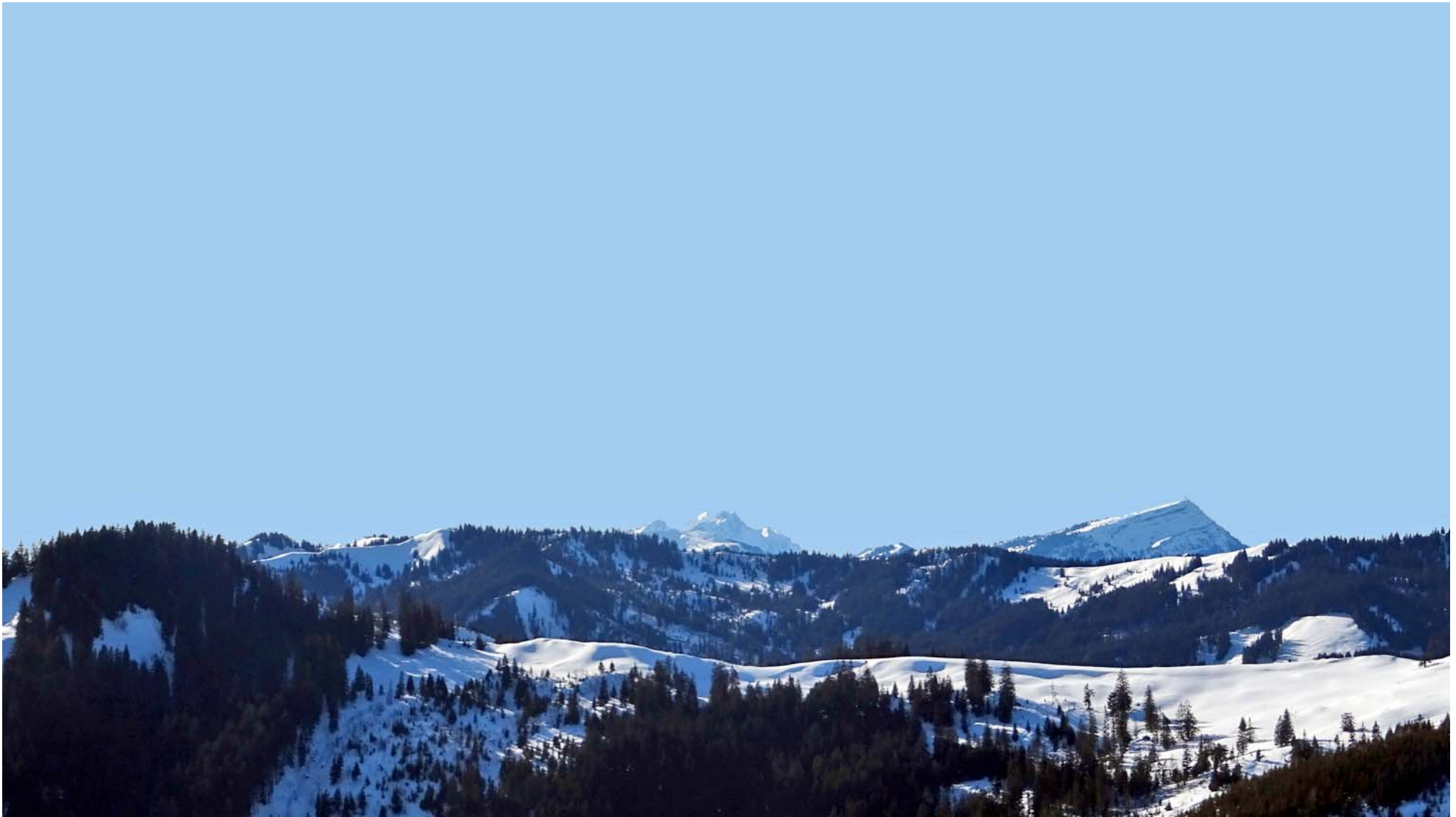
Auch wenn nun etwas sanfter: bergauf geht's immer noch ;-)

Plötzlich kommt ein alter Bekannter ins Blickfeld:



Der Glärnisch scheint zum Greifen nahe zu sein

Auch der Pilatus (Bildmitte) gÜxelt hervor, rechts davon die Rigi Kulm:





Und dann kommt noch (m)ein Lieblingsberg ins Blickfeld:



[Den Druesberg haben Theresia und ich im Oktober 2018 bestiegen](#)

## Die Panoramen auf dem Spital-Gipfel:



Die Süd-Perspektive mit dem Glärnisch, Diethelm und Druesberg etc.



Die Südwest-Perspektive mit den Urner Alpen und (rechts aussen) den Mythen

Natürlich darf es auch diesmal nicht fehlen:



Spital-Gipfelbild vor grandioser Kulisse

Au diesen schönen Ort müssen wir wieder verlassen:



Schneeschuh-Abstiegs-Ballett im Scheinwerferlicht der Sonne ;-)

Mitten im Abstieg entdeckt Bea ihren aktuellsten Lieblings-Berg:



Schon recht bald wird sie uns von dort ganz oben grüssen

Weil es so schön ist:



Noch einige Abstiegs-Impressionen

Nach einem verdientem Schlussdrink im Hoch Gütsch (danke Werner für die spendierte Runde) steigen wir in die Heimat von...



...Wendy Holdener ab: Ihr Wohnort Unteriberg ist unser Wanderziel. Leider ist zur Zeit gerade in Schweden ;-)