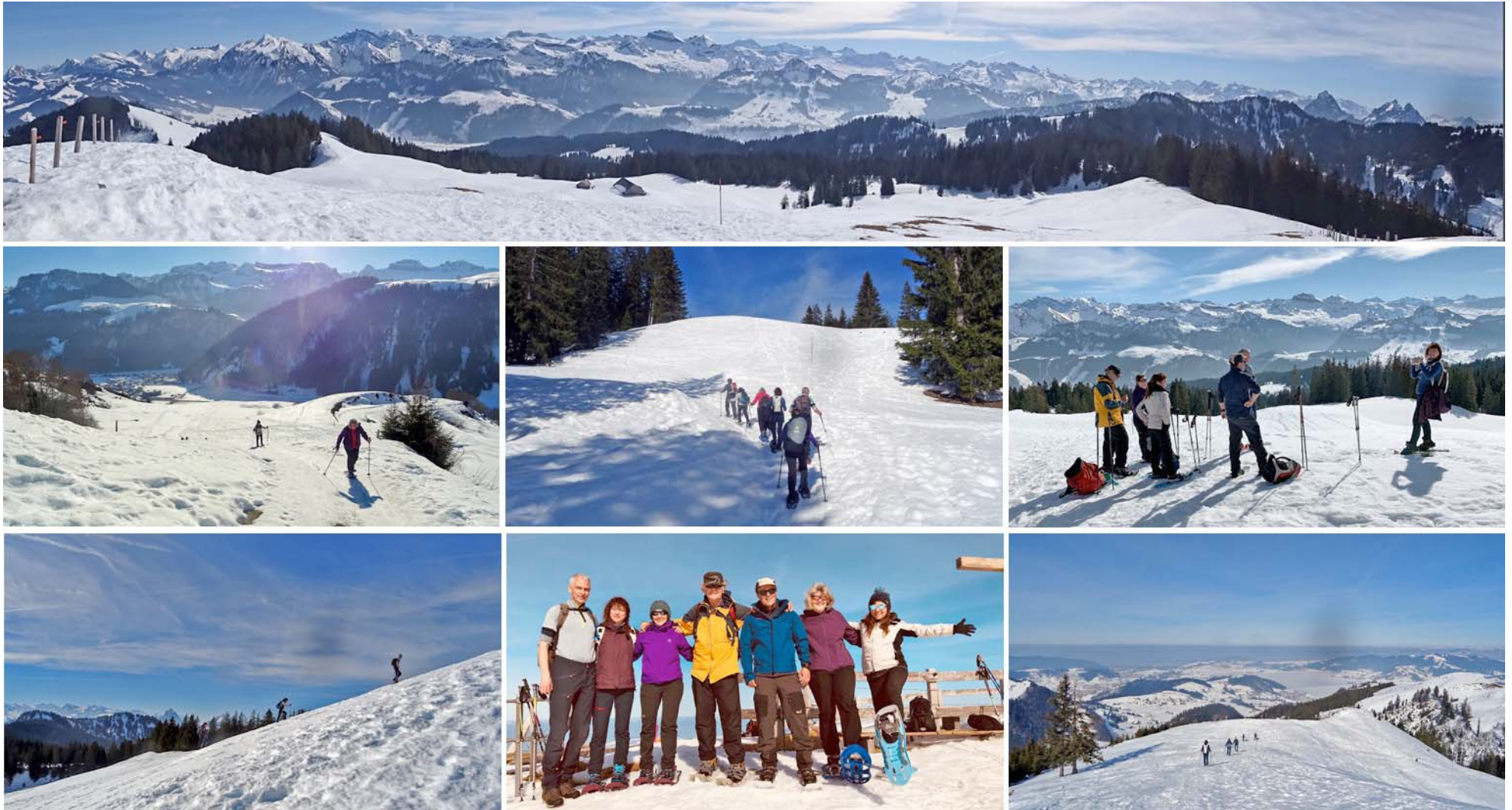


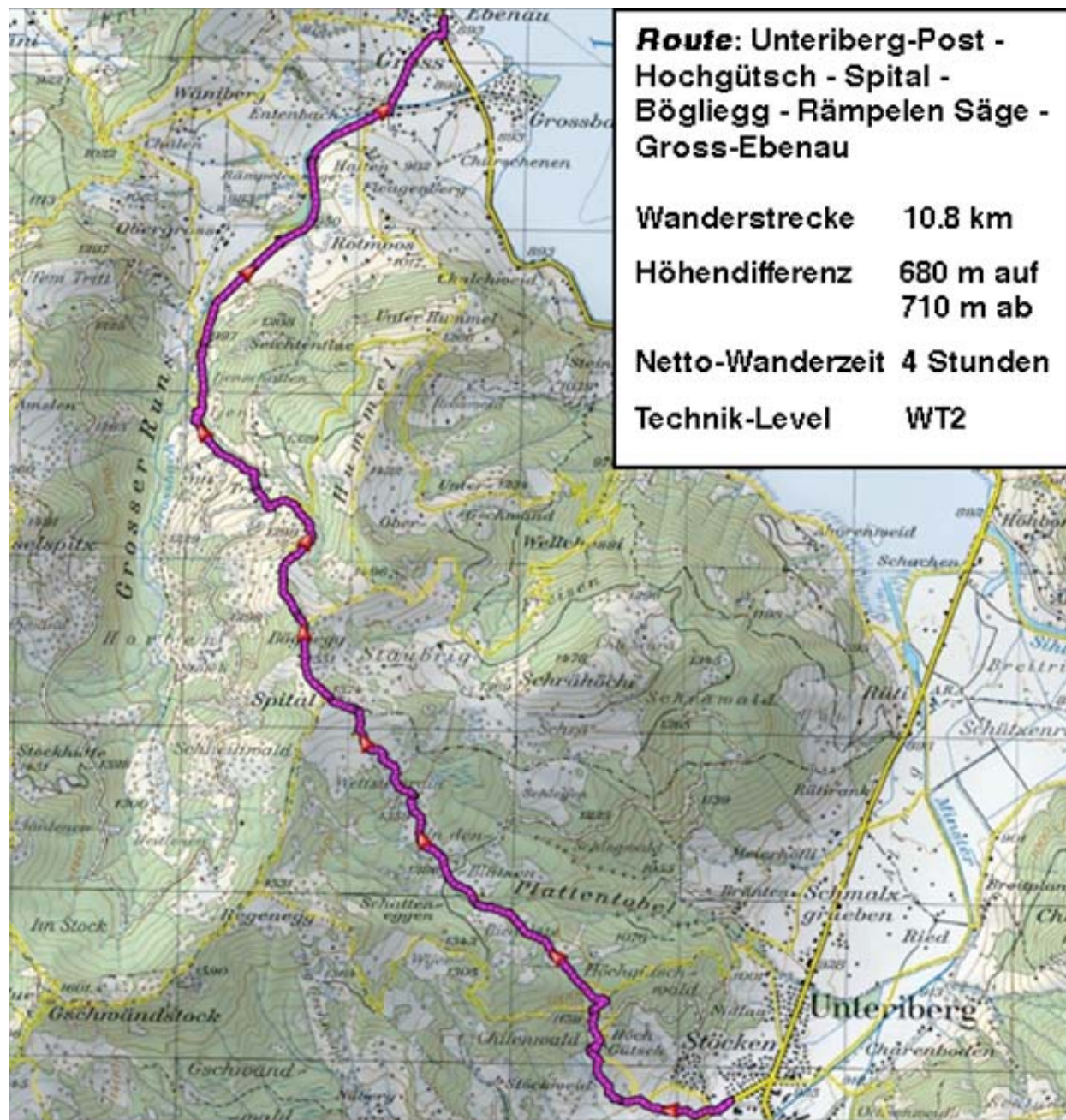
23.02.19 Schneeschuh-Tour Unteriberg – Spital – Ebenau-Gross



Heute waren Angelina, Claudia, Heiko, Nicole, Peter, Theresia und Thomas gemeinsam unterwegs

LINK: [Weitere, sehr schöne Fotos im Album von Theresia](#)

Diese Schneeschuh-Tour wurde für die [Facebook-Gruppe «Wanderfreaks Schweiz»](#) organisiert



Um 09:45 Uhr starten wir im Unteriberger Ortsteil Stöcken:



Erst auf einer Autobahn, dann auf Single Trails geht's für die nächsten zwei Stunden unterschiedlich steil hinauf

Mit jedem erklommenen Höhenmeter erweitert sich des Panorama der Bergwelt:



Die Glarner Bergriesen sowie der Drues- und Forstberg (rechts aussen) kommen ins Blickfeld

Nach 30 Minuten resp. 170 Höhenmeter ein Boxenhalt in Bergrestaurant Höch Gütsch:



Start-Kaffee vor grandioser Kulisse

Beim Re-Start eine kleine Unklarheit, wo der Trail weiter geht:



Kein Problem, das freundliche Personal vom Berg-Gasthaus weiss und weist den Weg ;-)

Die zweite, etwas anspruchsvollere Etappe führt einerseits...



...über steile Wegstücke durch Waldlichtungen, andererseits...

....über erholsame Traversen:



Promenade vor dem Glärnisch dem Diethelm

Weitere Aufstiegs-Impressionen von Theresia:



Wir erreichen das offene Gelände unterhalb vom Spital-Gipfel und schauen nochmals zurück:



Toller Weitblick doch es kommt noch besser

Finaler Gipfelsturm auf den Spital:



In der Bildmitte gxeln die Mythen

Kurz nach 12:00 Uhr sind wir oben:



Na ja, wir sehen noch erstaunlich frisch aus (Foto von Nicole)

Das Südwest-Panorama auf dem Spital:



Infolge der Bise dislozieren wir zur Alp Bögliegg:



Verdiente Verpflegungsrast „am Schärmen“

Gezoomter Blick auf die Mythen und die Urner Bergriesen:



Und ein Blick zum nahen Spital, wo wir vor wenigen Minuten waren:



Es dürfte der weltweit einzige Spital sein, welcher zur Erholung kein Bett, sondern nur eine Sitzbank bietet ;-)

Wir wandern weiter zum Kreuz unterhalb der Bögliegg:



Das Ost-Panorama mit Einsiedeln und dem Sihlsee

Nun folgt der gefühlt endlos lange Abstieg:



In der Bildmitte unser Wanderziel: Die Gemeinde Gross am (zugefrorenen) Sihlsee

Bei der historischen Holzbrücke über den Grossenbach demontieren wir unsere Schneeschuhe:



Auf einem komfortablen Winter-Wanderweg beenden wir diesen schönen Wandertag.