

# 31.12.18 - 01.01.19 Silvester Nachtwanderung auf die Albiskette



Adam, Admina, Beatrice, Bettina, Burak, Claudia, Claudine, Daniel, Guido, Manuela, Maria, Markus, Martin, Mary, Sandra, Theresia und Thomas wanderten gemeinsam ins neue Jahr

## LINKS:

Organisator dieser Tour: [Facebook-Gruppe «Wanderfreaks Schweiz»](#)

Für „Facebook-Abstinente“: [Gleiche Inhalte auf privater Webseite](#)

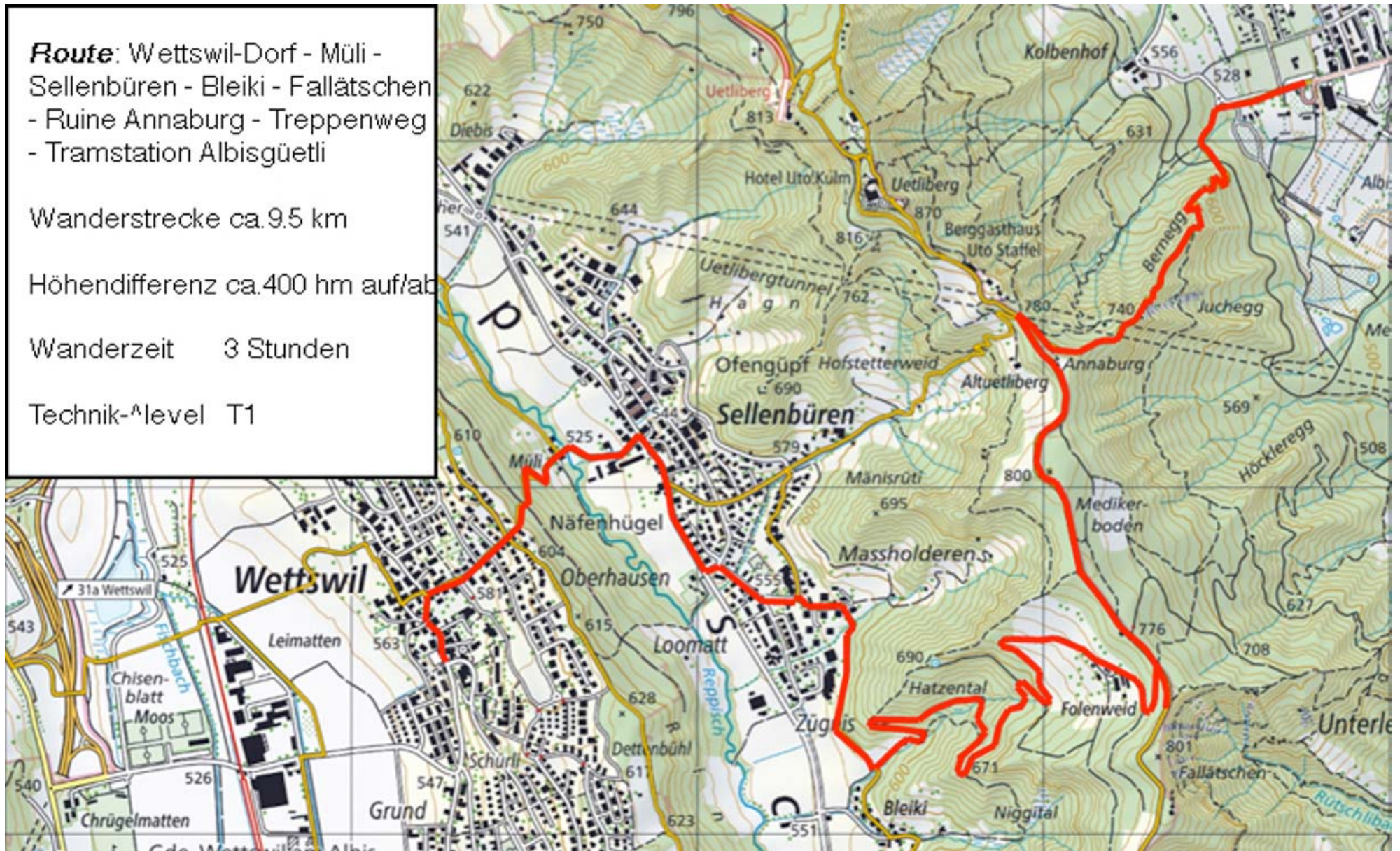
**Route:** Wettswil-Dorf - Müli -  
Sellenbüren - Bleiki - Fallätschen  
- Ruine Annaburg - Treppenweg  
- Tramstation Albisgüetli

Wanderstrecke ca. 9.5 km

Höhendifferenz ca. 400 hm auf/ab

Wanderzeit 3 Stunden

Technik-<sup>^</sup>level T1

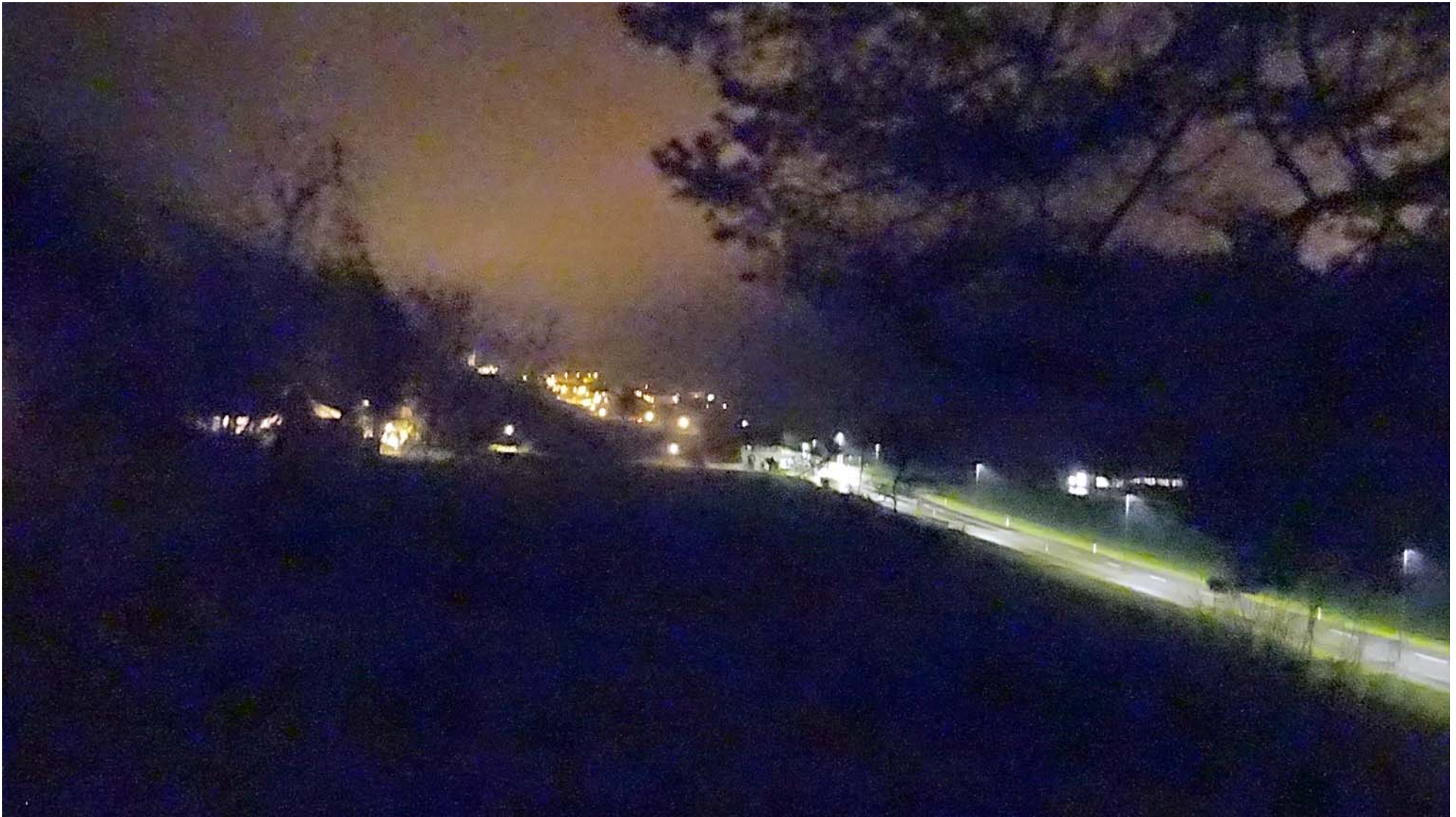


Von Wettswil am Albis überqueren wir den Hügel ins Reppischtal und kommen nach 30 Minuten in Sellenbüren an:



In der Kegelbahn-Bar vom Restaurant Burestübli stimmen wir uns mit Glühwein, Punsch und Tee auf die Silvesternacht ein

Ausgangs Sellenbüren folgen wir dem Wanderweg, welcher parallel der Reppischtalstrasse zum Stallikoner Weiler...



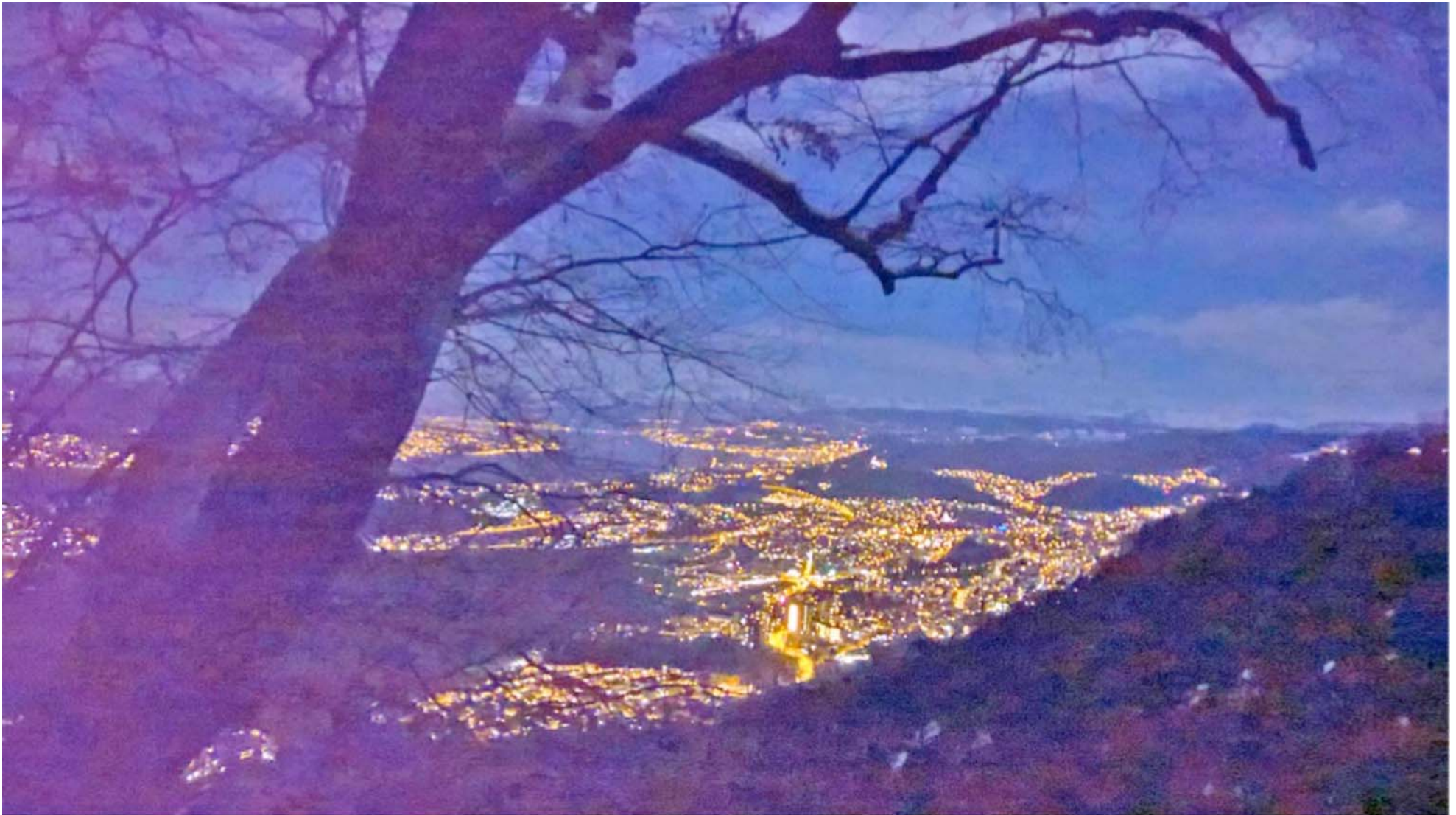
...Bleiki, von wo wir via die Lichtung Fohlenweid auf den Gratweg der Albiskette aufsteigen

Oben auf dem Gratweg erwarten uns nicht tolle Tiefblicke, sondern ein dichter Nebel:



Schon mal was von „Nachtwander-Nebel-Mystik“ gehört? ;-)

Aussichtspunkt Fallätschen 1: Wie es hätte sein können:



Das Archiv-Foto von Theresia (Silvester 2017) zeigt, was wir des Nebels wegen verpasst haben

Aussichtspunkt Fallätschen 2: Ein weiteres Archiv-Bild beweist, dass dieser auch bei Tageslicht einen Besuch wert ist:



Der obere Zürichsee, dahinter das Panorama der Glarner Alpen

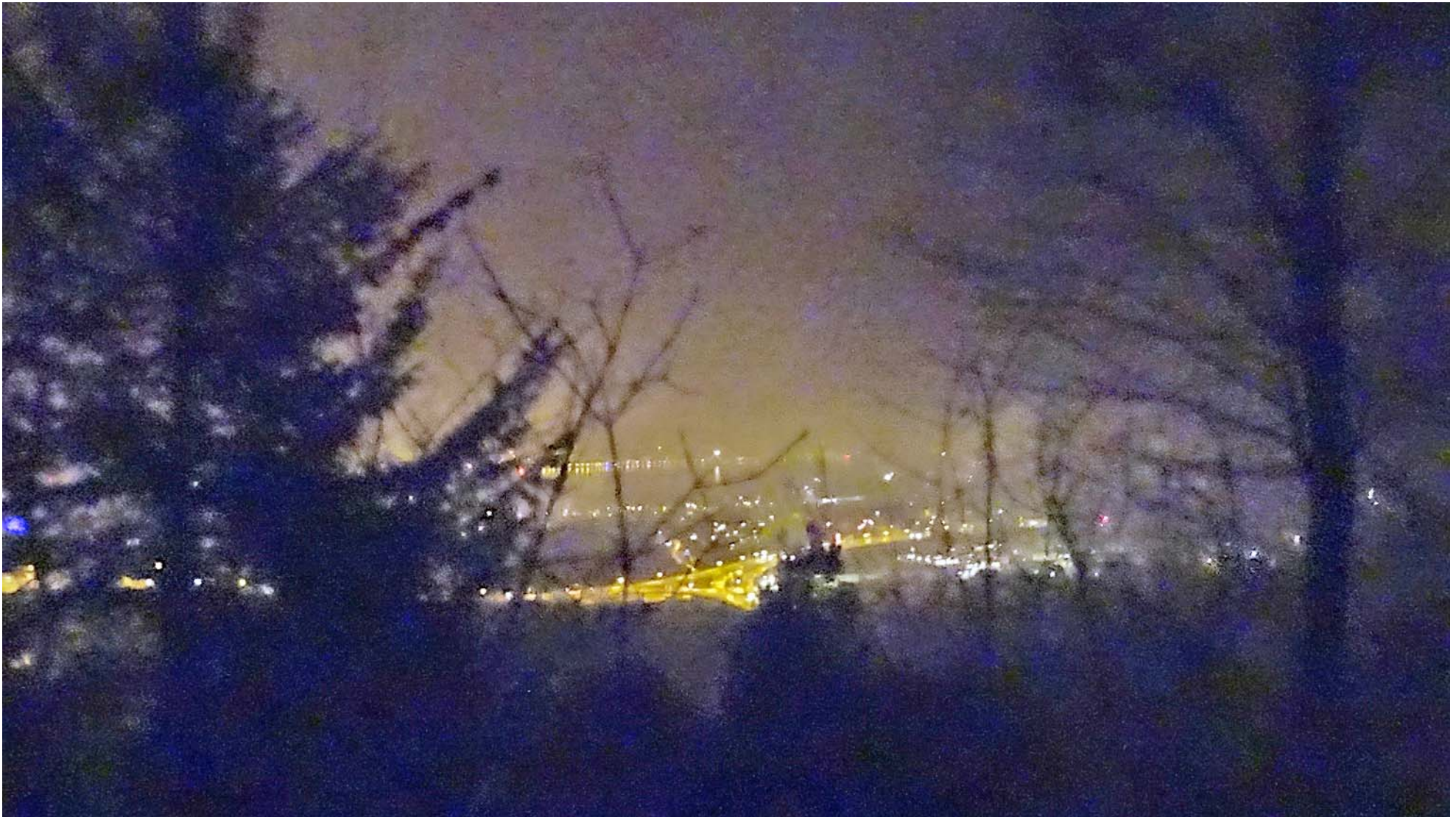
Von der Ruine Annaburg steigen wir auf dem Treppenweg in Richtung Albisgütli ab:



Party-Stimmung auf halber Höhe: Freudig begrüßen resp. begiessen wir das neue Jahr



Wir steigen weiter in Richtung Albisgütli ab und registrieren...



...freudig, dass wir ca.100 hm die untere Nebelgrenze erreichen

Schliesslich erreichen eine Stelle mit fast unbehindertem Tiefblick auf das obere Seebecken:



Gespanntes Warten auf das grosse Highlight der Silvester-Nacht (Foto von Theresia)

Unser Standort erweist sich effektiv als „Logenplatz“:



*(Foto von Theresia)*

A pro pos Feuerwerk-Bilder:



**LINK:** [Clemens hat am Silvester 2012 eine tolle Kollektion erstellt und uns zu Verfügung gestellt](#)

Vom Albisgütli bringt uns das 13-Tram zum HB Zürich, von wo wir individuell nach Hause reisen



Die Zivilisation hat uns wieder: Massen-Auflauf auf der Bahnhofstrasse morgens um 01:30Uhr