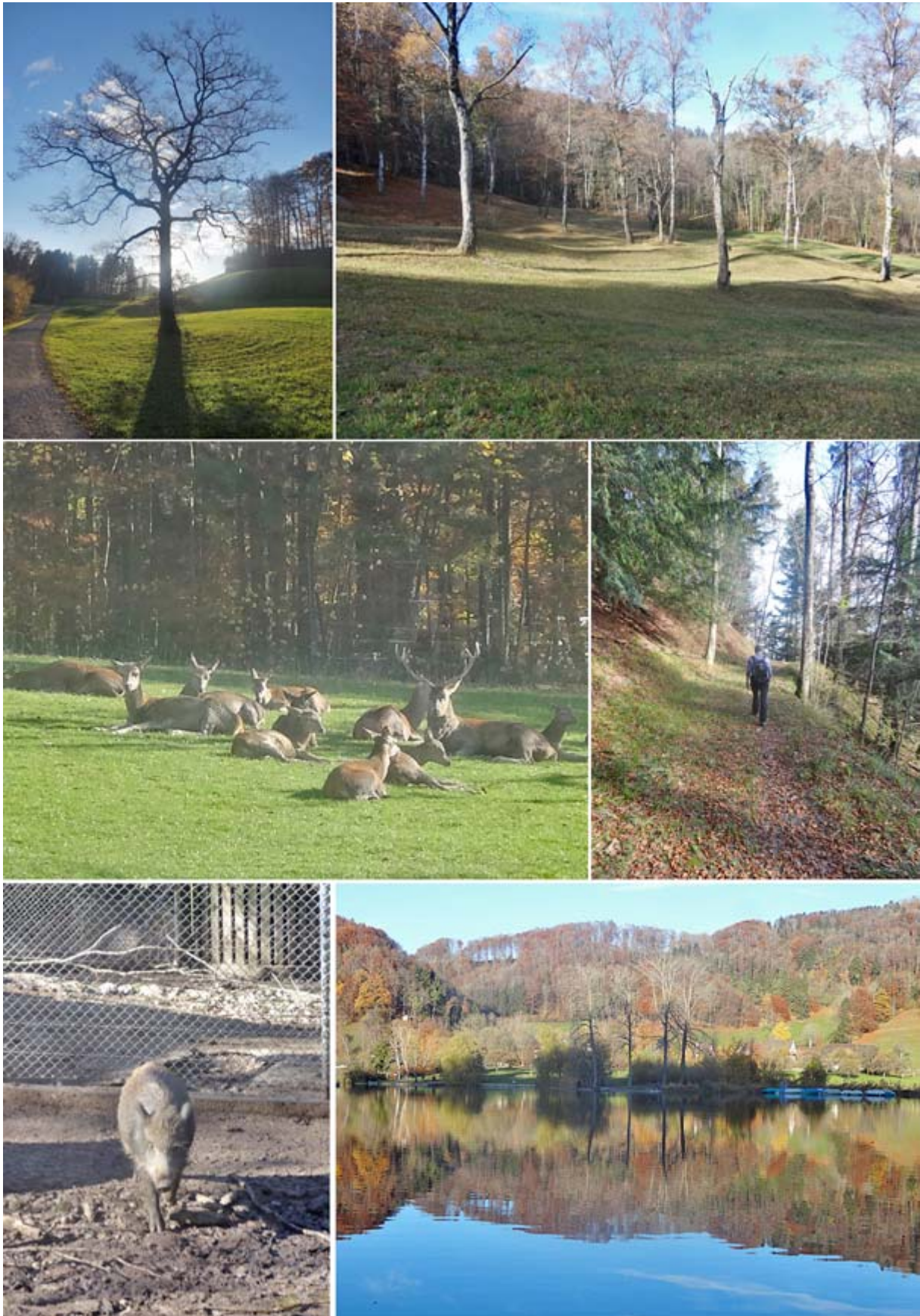


4. November 2015

Vom Türlerseersee zum Wildpark Langenberg und zurück



Heute waren Ruth und Thomas gemeinsam unterwegs

Route: Türlerseersee — Tiefenbach — Schnabellücke — Sihlwald — Langnau — Wildpark Langenberg — Buechenegg — Albispass — Türlerseersee. 17 km, 470 hm, 4,5 Std. Wanderzeit

Wir starten um 10:30 Uhr beim Hexengraben Türlerseer. Noch ahnen wir nicht, dass dieser...



...sich bei unserer Rückkehr in der Nachmittagssonne noch viel schöner präsentieren wird.

Im Aufstieg zur Schnabellücke zeigt sich die Rigi mitsamt ihren Innerschweizer Kollegen...



...hoch erhaben über dem Nebelmeer

Einzigartig im Sihlwald ist diese Lichtung, die



...uns herrliche Farbspiele bietet



Im Wildpark Lamgenberg halten Bär, Wolf und Luchs ihre Mittags-Siesta...



...die Steinböcke und Wildschweine sind dafür umso munterer



Was für ein Prachtkerl inmitten seinem Harem und...



...was für eine tolle Herbst-Impression nahe dem Elch-Gehege:



Wir steigen in Richtung Albiskette auf, machen eine unfreiwillige Schlaufe über die...



...Buechenegg und folgen dem Gratweg in Richtung Albispass

Nahe der Buechenegg eine tolle Aussicht auf die Stadt Zürich:



In der Mitte das Seebecken, rechts oben das Hotel Dolder

Wie schon erwähnt begeisterte uns der Türlerse in der Nachmittags-Sonne noch mehr als in den Morgenstunden; die nachfolgenden vier Bilder bedürfen keines Kommentars:





Auf dem Rückweg zum Hexengraben nochmals eine Herbstimpression:



Einer meiner Lieblingsbäume, aufgenommen im Gegenlicht.

Fazit dieser Wanderung: Spontan und kurzfristig haben wir diesen „ausgedehnten Spaziergang“ vereinbart... ...und er hat sich gelohnt. Schöne Herbst-Impressionen und Einblicke in die Tierwelt waren die Highlights dieser Rundwanderung, die uns zweimal über die Albiskette führte. Mein Dank geht an Ruth für die wie immer angenehme und aufgestellte Begleitung.

Herzliche Grüsse

Wanderungen wie diese und anspruchsvollere bis hin zur T4-Bergtour werden regelmässig von der [Facebook-Gruppe «Wanderfreaks Schweiz»](#) ausgeschrieben, durchgeführt und dokumentiert. Wir sind eine Vereinigung ohne Hierarchie und freuen uns stets über neue MitgliederInnen.