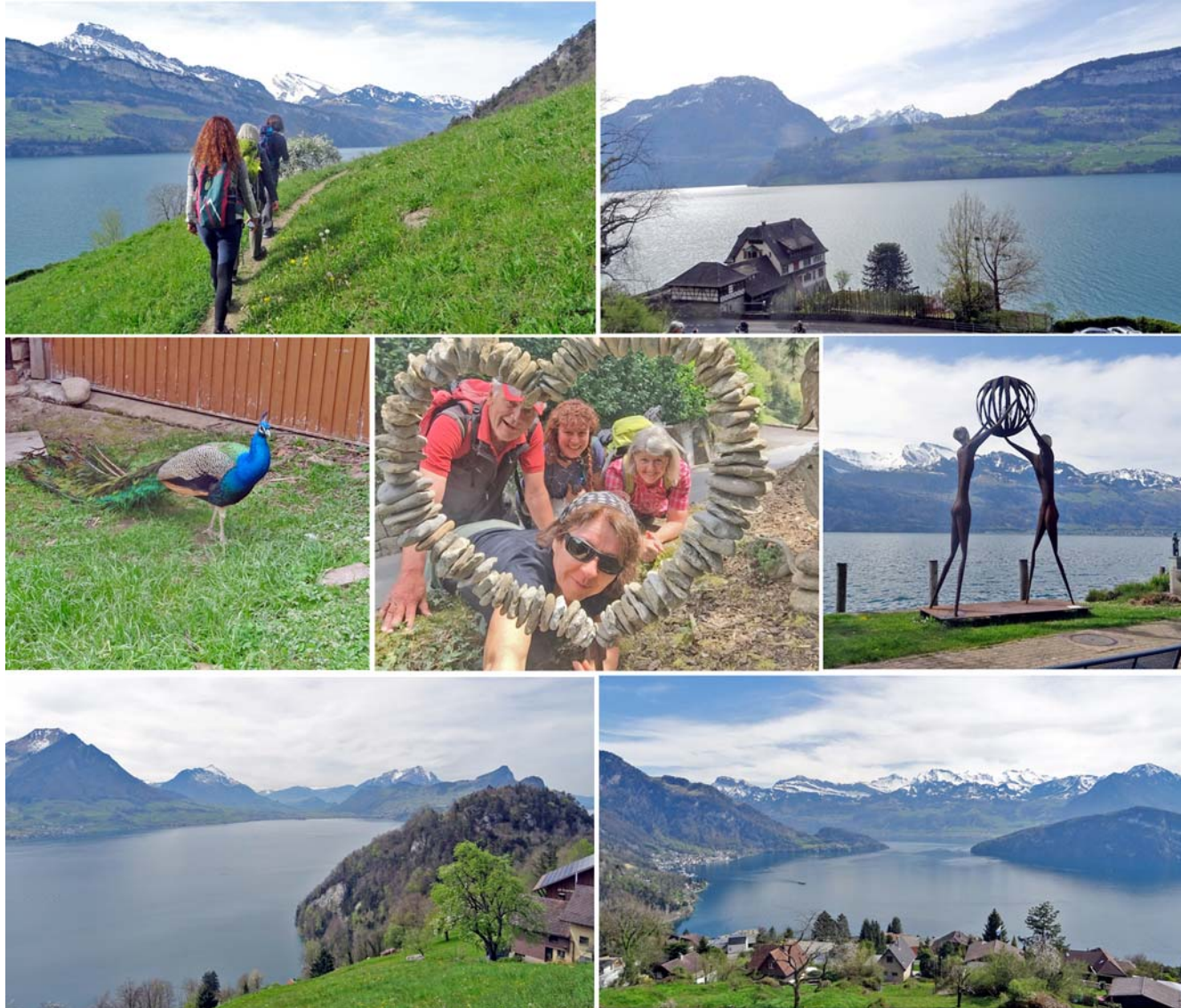


21.04.19 Brunnen – Waldstätterweg – Weggis



Heute waren Angelina, Aniko, Theresia und Thomas gemeinsam unterwegs

Diese Tour wurde für die [Facebook-Gruppe «Wanderfreaks Schweiz»](#) organisiert



Geplant war der Start im Stadtteil Fallenbach, um den neuen, ca. 1 km langen Stegweg bis zum Seeschlössli als Warmlaufstrecke zu nutzen. Im Bus haben wir jedoch zu viel geplaudert und zu wenig aufgepasst. Deshalb begingen wir die erste Etappe bis nach Gersau mit Start bei der Bushaltestelle Seeschlössli.

Kurz nach 10:00 Uhr starten wir beim Seeschlössli und gewinnen rasch an Höhe:



Die Aussicht wird mit jedem Höhenmeter imposanter

Oberhalb vom Seeschlössli ein Blick hinüber ans andere Ufer:



Die Urner Bergriesen kommen ins Blickfeld

Der Aufstieg zum Aussichtspunkte Oberholz ist variantenreich:



Zwischendurch gibt es erholsame Traversen

Blick zurück vom Aussichtspunkt Oberholz:



Links aussen die Mythen, rechts der Fronalpstock

Ab und zu führt die Route auch durch offenes Wiesland:



Genussreiches Höhenwandern mit wechselnden optischen Impressionen

Wir erreichen Gersau und steigen wieder ans Seeufer ab:



«Art at the Lakeside» vor grandioser Kulisse:



Wir nehmen die zweite Etappe nach Vitznau unter die Füsse:



Nach einem Schweiss-treibenden Aufstieg erspart uns ein Tunnel ca. zusätzliche 50 Höhenmeter

Für eine erste Verpflegungsrast finden wir den idealen Ort:



Simultaner kulinarischer und optischer Genuss ;-)

Wir erreichen die engste Stelle des Vierwaldstättersees:



Zwischen Vorder- und Hinter-Nas ist die Seebreite auf 800 m limitiert

Wir durchqueren Vitznau und nehmen den heute strengsten Aufstieg unter die Füße:



Unten am Seeufer das kürzlich renovierte Parkhotel

Die heute zweifellos schönste tierische Begegnung:



Obwohl wir heute drei Weibchen in der Gruppe haben: Keine Anstalten für eine Rad-Show :-)

Die letzte heutige Steigung wechselt zwischen steil und sehr steil:



Vermutlich wurde deshalb fast ganz oben ein Brunnen installiert

Die tolle Aussicht ist ein hart verdienter Gegenwert:



Links aussen Vitznau, der Startort unserer letzten Etappe nach Weggis

Zwei Panoramen auf dieser Route:



Vom höchsten Punkt der Etappe Gersau – Vitznau



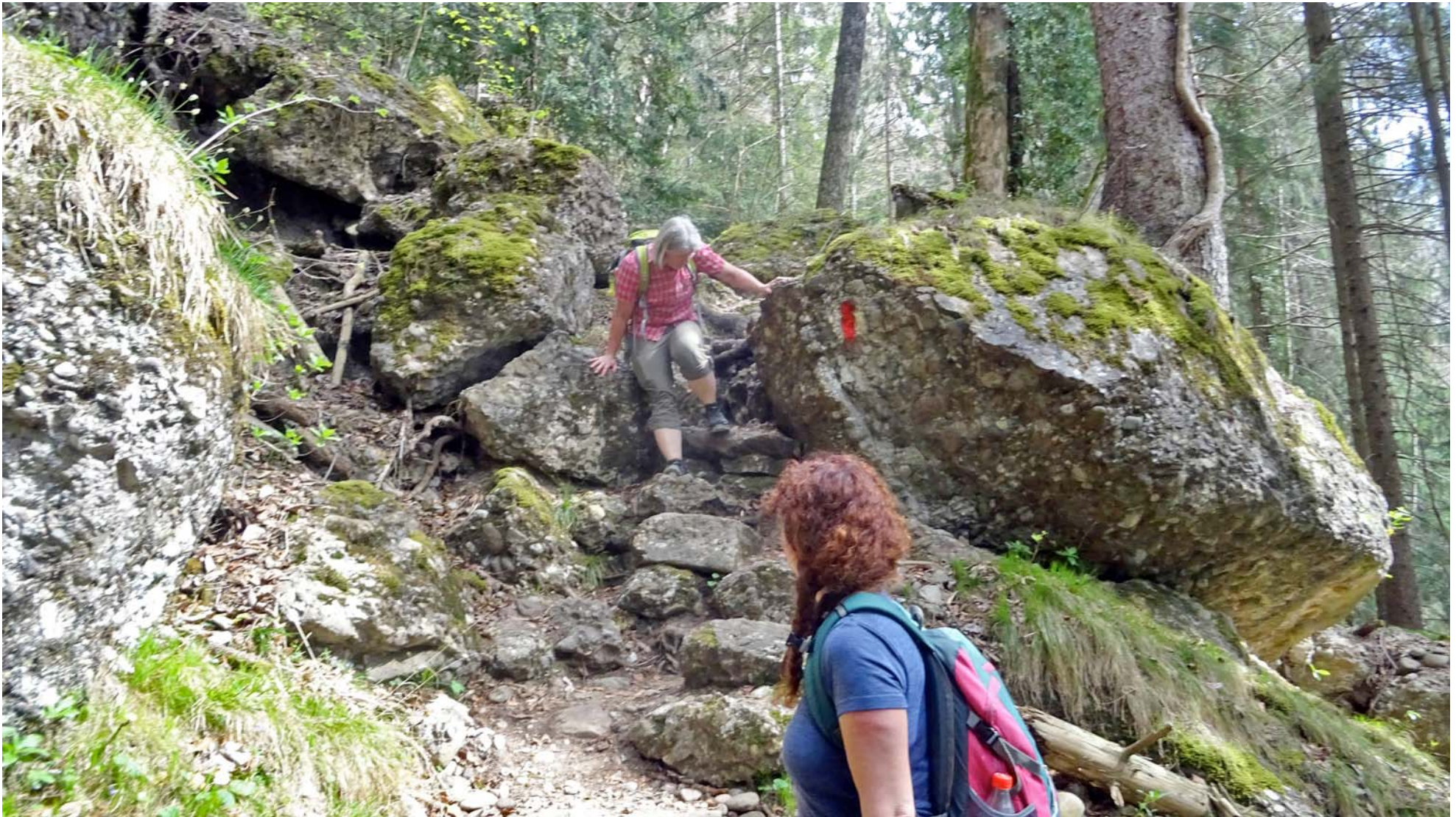
Vom höchsten Punkt der Etappe Vitznau – Weggis

Nun folgt das attraktivste Wegstück dieser Route



Der schlängelt sich durch den mit Felsen durchsetzten Wald, z. B. auch hohe Steilwände

Und ab und zu auch etwas Action:



Manchmal sind so alle vier Extremitäten im Einsatz

Und immer wieder Schlangenwege durch die vielen Nagelfluh-Gesteine:



Oberhalb von Weggis ein letzter Blick zurück:



Schon mal etwas von einer Postkarten-Schweiz gehört?

Schlussbild, fotografiert von Aniko:



Schon mal etwas von einem „herzlichen Selfie“ gehört? ;-)